



ENTRE/MATIC



DYNACO D-631 COMPACT

Push-Pull
technológia



beltéri kapu

www.dynacodoor.com



DYNACO D-631 COMPACT

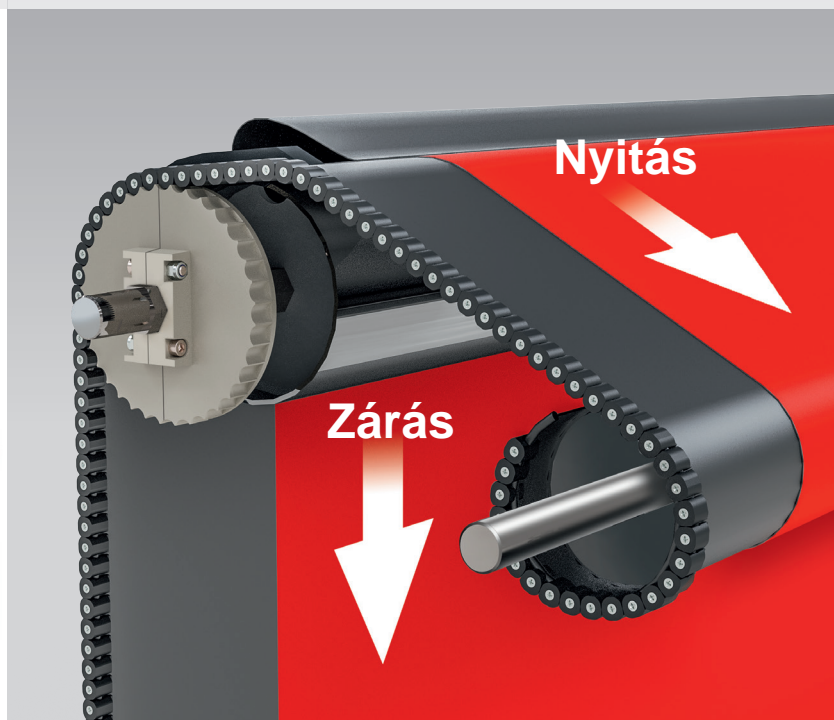
A DYNACO D-631 Compact kaput kifejezetten közepes méretű nyílások lezárására és beltéri intenzív használatra tervezték. Véd a por, a huzat, a nedvesség és a kosz ellen. A nyitási sebesség és a kiváló szigetelés optimalizálják az üzemeltetést és a kényelmet, a hőmérséklet könnyebb szabályozását és ez által takarékoskást kínálnak. A DYNACO D-631 Compact gyorskapu lapjában nem tartalmaz merev alkatrészeket és az alja is flexibilisen van kialakítva, így garantálva a felhasználók biztonságát. Speciális tulajdonsága, hogy könnyen telepíthető és karbantartható, ezáltal csökkentve a költségeket, miközben csökkentett beépítési helyigénnyel rendelkezik. A meghajtás és a visszafűző egység speciális kialakításának köszönhetően, a kapu működése halkabb.

- **EXTRÉM GYORS NYITÁSI SEBESSÉG:**
Nyitási sebesség 3,6 m/s kapu mérettől függően
Zárási sebesség 1,2 m/s.
- **“PUSH PULL” TECHNOLOGIA:**
Egyedi meghajtás.
- **KIVÁLÓ TÖMÍTÉSEK:**
Szabadalmaztatott oldalelemek gondoskodnak a kiváló tömítésről, kefék és gumitömítés nélkül.
- **ÖNJAVÍTÓ FUNKCIÓ**
A kapulap automatikusan visszafűzi önmagát, szerelő beavatkozása nélkül.
- **BIZTONSÁG:**
Rugalmas kapulap, merev alkatrészek nélkül.
Dynaco vezeték nélküli élvédelem (WDD)
- **MEGHAJTÁS:**
Frekvencia szabályzóval ellátott motor és encoder gondoskodik a finom és precíz működésről. A kopó alkatrészek száma minimálisra let csökkentve.
- **Vezérlőszekrény:**
Felhasználóbarát vezérlőszekrény.
- **MEGFELEL AZ EN13241-1 SZABVÁNYNAK**

Könnyű karbantartás

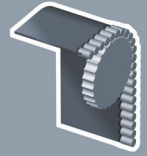


“PUSH-PULL^{PT}” Technológia



Push-Pull technológia

beltéri kapu



EN13241-1 SZABVÁNYOK

Szabvány	Ref.	Test	Eredmény
Vízáteresztés	EN 12425	EN 12489	1. osztály
Szélnyomás ellenállás	EN 12424	EN 12444	1. osztály*
Légáteresztés	EN 12426	EN 12427	1. osztály**
Biztonságos nyitás	EN 12453	EN 12445	Megfelel
Mechanikus ellenállás	EN 12604	EN 12605	Megfelel
Működési erő	EN 12604	EN 12605	Megfelel
Hőátbocsátás	EN 12428	EN 12428	6,02 W/m ² K
Tartósság (ciklus)	EN 12604	EN 12605	2.000.000

* Beltéri használat esetén

** Maximum 3500 x 3500mm-es méretig

MŰSZAKI ADATOK

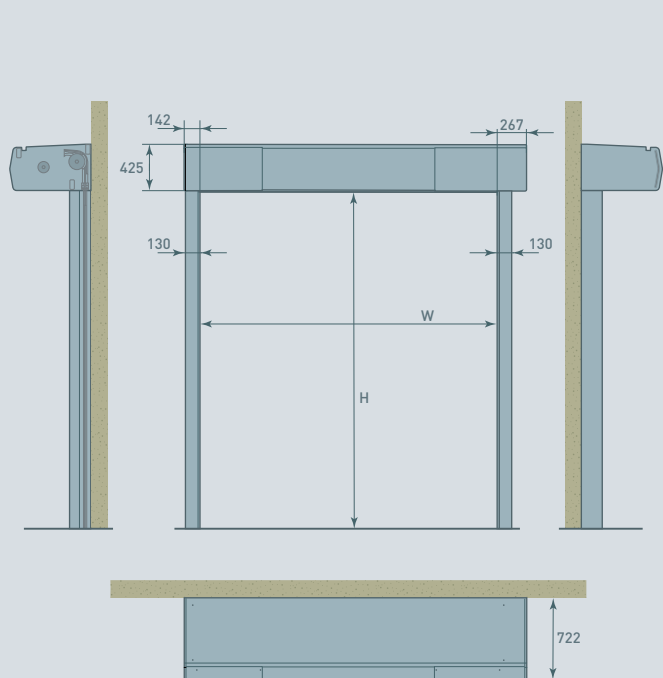
Maximális méretek	SZ 5.500 mm x M 5.500 mm
Nyitási sebesség Zárási sebesség	3,6 m/s-ig 1,2 m/s
Szerkezet	Horganyzott acél: 100 x 40 x 3 mm Opcióban: rozsdamentes acél
Tengely	Acél 1 tengely Ø 140 x 3 mm + 1 tengely Ø 102 x 2 mm
Vezető sínek	Megerősített poliuretán (PE-UHMW1000), feszítő rugókkal.
Motor	4 pólusú, fék nélküli. Erő: 1,5 kW (mérettől és nyitási sebességtől függően). IP védelem: IP65.
Vezérlőszekrény	DYNALOGIC az alábbiakkal felszerelve: Főbiztosíték, főkapcsoló, zárási idő szabályozó, gombok: nyitás/reset/vészleállító, frekvenciaváltó. IP védelem: IP54.
Bizt. érzékelők	Fotocella: 300 mm a talajtól Vezeték nélküli élvédelem (WDD).
Feszültség Frekvencia	Egyfázisú 230V. 1,5 kW = 16 A Frekvencia: 50-60 Hz
Működési hőmérséklet	-15°C és +50°C (hűtőtéri felhasználásra nem alkalmas)
Színek	Sárga RAL1003 Zöld RAL6005 Narancs RAL2004 Szürke RAL7035 Piros RAL3000 Fehér RAL9010 Kék RAL5002 Fekete RAL9005

Vezetősínek és oldalsó vezetősál

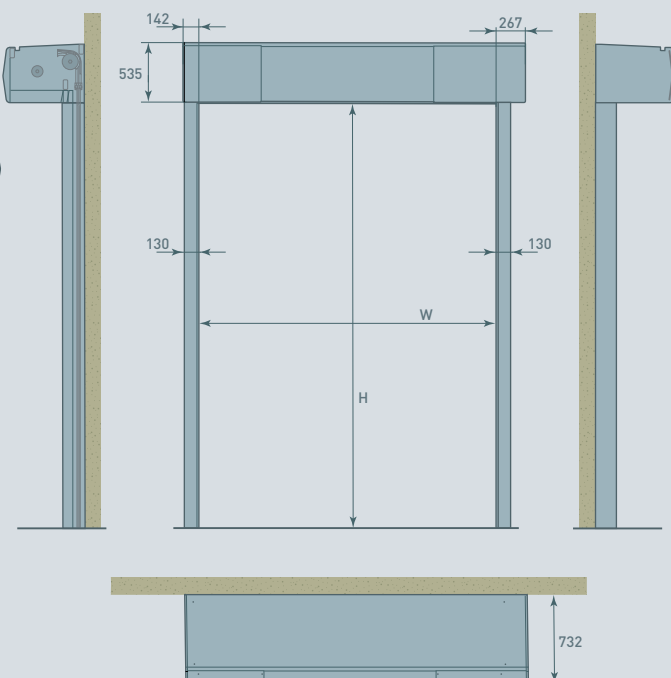


Beépítési méretek Dynaco D-631 Compact

$M \leq 4000 \text{ mm}$



$M > 4000 \text{ mm}$



Minden feltüntetett méret a pontos szélességen és magasságon alapul.
A felszereléshez és karbantartáshoz szükséges helyet biztosítani kell.
MEGJEGYZÉS: A környezet kockázatelemzése alapján,
További nyomógombokra, érzékelőkre és burkolatokra lehet szükség.

© Entrematic Group AB – 2018

Entrematic offers a comprehensive range of products for industrial, commercial, institutional and residential applications, including sectional doors, loading dock equipment, high-performance doors, residential garage doors, pedestrian doors, gates and barriers, and automation and operators. Built on nearly 200 years of accumulated expertise, Entrematic aims to be the most dynamic, innovative company in the entrance automation industry, and the best partner for dealers and installers. Our well-known brands include Normstahl, Dynaco, Ditec and EM.

Entrematic, Amarr, Kelly, Serco, Normstahl, Dynaco, Ditec and EM, as words and logotypes, are examples of trademarks owned by Entrematic Group AB or companies within the Entrematic Group.

The Dynaco products are protected by worldwide registered patents. As part of its policy of continuous product development, Entrematic Belgium NV reserves the right to change the characteristics of its products or components without prior notice.

Disclaimers:

For a correct use of our products, please refer to our manual.

Everything that is mentioned in this brochure is only valid under the terms of use in the user manual and on condition that the door was properly installed and maintained and has not undergone abuse nor neglect.

ENTREMATIc BELGIUM NV
Waverstraat 21
B-9310 Moorsel-Aalst (Belgium)
Tel. +32 53 72 98 98
Fax. +32 53 72 98 50
info.dynaco.eu@entrematic.com
www.dynacodoor.com

ENTREMATIc

