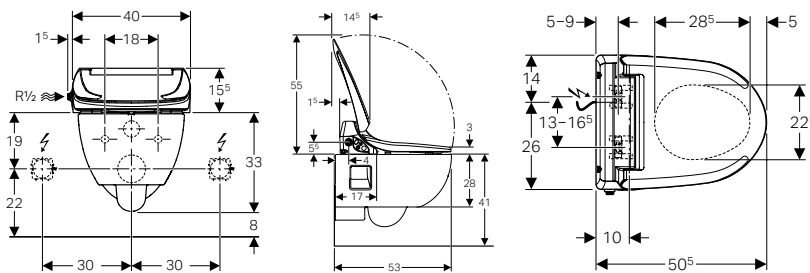


Geberit AquaClean 4000 készlet, WC kerámiaira szerelhető berendezés fali WC-vel



Felhasználási területek

- A kényelmes WC-használat érdekében
- Az altáj vízzel való ápoló tisztításhoz

Műszaki adatok

Védelmi osztály	I
Érintésvédelmi osztály	IPX4
Névleges feszültség	230 V AC
Hálózati frekvencia	50–60 Hz
Teljesítményfelvétel	800 W
Teljesítményfelvétel energiatakarékos üzemmódban/ bekapcsolt fűtés mellett	0,45/5,8 W
Kábelhossz	2 m
Víznyomás	0,5–10 bar
Üzemi hőmérséklet	10–40 °C
Víz hőmérséklet gyári beállítása	37 °C
Mértékadó térfogatáram	0,04 l/s
Mértékadó térfogatáramra vonatkozó minimális folyási nyomás	0,5 bar
A zuhany időtartama	20 s
A WC-ülőke maximális terhelése	150 kg

Tulajdonságok

- Öblítőperem nélküli WC-kerámia
- Mélyöblítésű WC szennyasztító kerámiafelülettel
- WC-ülőkarima és WC-fedél SoftClosing funkcióval
- Beépített melegváltató
- A fűvókával ellátott zuhanykar kitolható az altáj számára
- A víz sugar erőssége öt fokozatban beállítható
- A zuhanyrózsa fűvóka automatikus elő- és utótisztítása friss vízzel
- A zuhany víz sugar a zuhanyműködés közben lassan és folyamatosan leül
- A melegváltató üzemmódja beállítható (BE/KI/energiatakarékos üzemmód)
- Felhasználó érzékelő melegvízkészítéshez
- A berendezés automatikusan elmenti a legutóbb használt beállításokat
- Bal oldalsó vízcsatlakozás
- Hálózati csatlakozás hátul rejtett fektetési lehetőséggel, balra vagy jobbra
- A hálózati kábel méretre vágható
- (DIN) EN 1717 / (DIN) EN 13077 szerint engedélyezett

Szállítási terjedelem

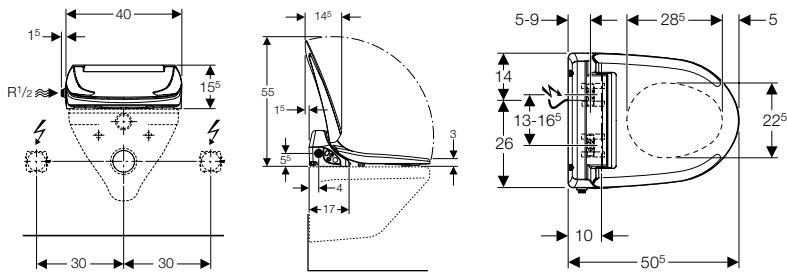
- Vízcsatlakozó készlet bal oldali csatlakozáshoz, falsík előtti öblítőtartályhoz
- Spricelés elleni védőlap
- Távtartó gumialátét WC ülőkéhez/WC-csészéhez
- Rögzítési anyag
- Falra függesztett WC kerámia
- Vízcsatlakozó készlet Geberit Sigma 12 cm-es falsík alatti öblítőtartályokhoz és Geberit Omega 12 cm-es falsík alatti öblítőtartályokhoz, beépítési magasság 112 cm
- Csatlakozókészlet WC-hez, \varnothing 90 mm
- Zajcsökkentő készlet

Cikksz.	Felület / szín	Ft/db
146.135.11.1	Alpin fehér	

Tartozék

- A tartozékok áttekintése – víz- és elektromos csatlakozás Geberit falsík alatti öblítőtartályokhoz → o. 18

Geberit AquaClean 4000 WC kerámiaára szerelhető berendezés



Felhasználási területek

- A kényelmes WC-használat érdekében
- Az altáj vízzel való ápoló tisztításához
- WC-kerámiaára történő utólagos felszereléshez (a WC-ülőke cseréje)

Műszaki adatok

Védelmi osztály	I
Érintésvédelmi osztály	IPX4
Névleges feszültség	230 V AC
Hálózati frekvencia	50–60 Hz
Teljesítményfelvétel	800 W
Teljesítményfelvétel energiatakarékos üzemmódban/ bekapcsolt fűtés mellett	0,45/5,8 W
Kábelhossz	2 m
Víznyomás	0,5–10 bar
Üzemi hőmérséklet	10–40 °C
Víz hőmérséklet gyári beállítása	37 °C
Mértékadó térfogatáram	0,04 l/s
Mértékadó térfogatáramra vonatkozó minimális folyási nyomás	0,5 bar
A zuhany időtartama	20 s
A WC-ülőke maximális terhelése	150 kg

Tulajdonságok

- WC-ülőkarima és WC-fedél SoftClosing funkcióval
- Beépített melegváltató
- A fűvókával ellátott zuhanykar kitolható az altáj számára
- A víz sugar erőssége öt fokozatban beállítható
- A zuhanyrózsa fűvóka automatikus elő- és utótisztítása friss vízzel
- A zuhany víz sugar a zuhany működés közben lassan és folyamatosan lehűl
- A melegváltató üzemmódja beállítható (BE/KI/energiatakarékos üzemmód)
- Felhasználó érzékelő melegvízkészítéshez
- A berendezés automatikusan elmenti a legutóbb használt beállításokat
- Bal oldalsó vízcsatlakozás
- Hálózati csatlakozás hátul rejtett fektetési lehetőséggel, balra vagy jobbra
- A hálózati kábel méretre vágható
- (DIN) EN 1717 / (DIN) EN 13077 szerint engedélyezett

Szállítási terjedelem

- Vízcsatlakozó készlet bal oldali csatlakozáshoz, falsík előtti öblítőtartályhoz
- Spricelés elleni védőlap
- Távtartó gumialátét WC ülőkéhez/WC-csészéhez
- Rögzítési anyag

Cikksz.	Felület / szín
146.130.11.2	Alpin fehér

Ft/db

Tartozék

- A tartozékok áttekintése – víz- és elektromos csatlakozás Geberit falsík alatti öblítőtartályokhoz → o. 18