



FENSTERTECHNIK  
TÜRTECHNIK  
AUTOMATISCHE EINGANGSSYSTEME  
GEBÄUDEMANAGEMENTSYSTEME



UNTERNEHMENSGRUPPE GRETSCH-UNITAS

## Lieferprogramm

Vorsprung mit System



# Moderne Technik

Das komplette Lieferprogramm



Foto: kab gmbh, Feilbach

## Tradition verpflichtet – führende Standards in Ausführung und Qualität

### Unternehmensgruppe mit Tradition

Seit mehr als 100 Jahren setzt sich die inhabergeführte GU-Gruppe mit dem Öffnen, Bewegen, Schließen und Sichern von Fenstern und Türen auseinander. Durch technische Innovationen und stetige Verbesserungen der Beschlagtechnik wurde und wird der Markt geprägt, werden neue Maßstäbe und Trends für die Zukunft gesetzt.

### Die Unternehmensgruppe Gretsch-Unitas

Die Unternehmensgruppe besteht aus über 50 Produktions- und Vertriebsgesellschaften in mehr als 35 Ländern. Unter den international führenden Marken GU (Baubeschläge), BKS (Schlösser, Schließsysteme) und FERCO (Baubeschläge) bietet sie „Vorsprung mit System“.

### Die Produkte der Unternehmensgruppe

Im Einzelnen werden etwa 30.000 Artikel aus den Bereichen Fenster- und Türtechnik, Automatische Eingangssysteme sowie Gebäudemanagementsysteme, die sich problemlos miteinander kombinieren lassen, gefertigt und vertrieben.

### Vorsprung mit System

Die Stärken der GU-Gruppe stehen nicht für sich allein, sondern sie ergänzen sich gegenseitig zu einem kompletten System. So machen sie zusammen die Markenwerte von Gretsch-Unitas aus – den Kern des Systems Vorsprung. Gemeinsam mit Architekten, Planern und Profilsystemherstellern entwickeln wir individuelle Gesamtlösungen.

Für jeden Produktbereich bietet die Unternehmensgruppe Lösungen für mehr Komfort, die nach DIN 18040 dem barrierefreien Bauen entsprechen!

Geeignet für  
barrierefreies  
Bauen nach



## Innovative Funktionalität und ästhetische Fensterarchitektur

Anspruchsvolle Fassadenlösungen .....	5
Das UNI-JET Drehkipp-Beschlagprogramm.....	5
Parallelschiebekipp-Beschläge .....	6
Parallelschiebe-Beschläge .....	6
Schiebefalt-Beschläge .....	7
Schwing- und Wende-Beschläge .....	7
Hebeschiebe-Beschläge .....	8
Zusatzpakete für Hebeschiebe-Beschläge.....	8
Feuchtegesteuerte Lüfter.....	9
Oberlicht-Öffnungssysteme .....	9
Elektrische Lüftungssysteme .....	10
Rauch- und Wärmeabzugsanlagen (RWA) .....	10
Beschläge für Türen, Griffe für Fenster- und Schiebeelemente.....	11
Schwellen für Türen, Fenster- und Hebeschiebeelemente .....	11
Baubeschlagzubehör .....	12
GU-Produktsortiment für Neubau und Renovierung .....	12



## Die Tür als komfortable Zutrittszone

Mechanisch sicher – mechatronisch komfortabel.....	14
Mehrfachverriegelungen .....	14
GU-SECURY Systemtechnik .....	15
GU-SECURY Automatic access controlled – das GU-Haustürkzept .....	15
Elektro-Türöffner.....	16
Türschließer .....	16
Mechanische Schließsysteme .....	17
ixalo – das elektronische Schließsystem von BKS.....	17
Objektbänder für Türen in Flucht- und Rettungswegen....	18
Objekttürbeschläge.....	18
Fluchttürsystemlösungen.....	19
Zutrittskontrollsysteme.....	19



Foto: © EYE-SCREAM / Fotograf Hansjörg Riedel

## Transparenter Komfort bei Eingangslösungen

Automatische Schiebetüren.....	21
Karusselltüren und Personenvereinzelungsanlagen .....	21
Automatische Drehtürantriebe .....	22
Glasschiebewände .....	22



## Gebäudemanagementsysteme

Hier laufen die Fäden zusammen .....	23
GU-Versprechen und GU-Service .....	24
Haftungsausschluss / Urheberrecht / Bildnachweis.....	27

# Fenstertechnik

Innovative Funktionalität und ästhetische Fensterarchitektur





Anspruchsvolle Fassadenlösungen mit Standardbeschlägen



Das UNI-JET Drehkipp-Beschlagprogramm eröffnet alle Möglichkeiten

## Anspruchsvolle Fassadenlösungen

Als Spezialist für alle Öffnungsarten in der Fassade ist Gretsch-Unitas ein Unternehmen mit langjähriger technischer Kompetenz in der Entwicklung von innovativen Öffnungsmechanismen. Die GU-Experten verbinden objektbezogene Sonderteile, die als innovative Ingenieurleistung exklusiv für einzelne Projekte entwickelt werden, mit Elementen aus dem bewährten GU-Sortiment. Mit Beschlägen für Senkkipp-, Parallelausstell-, Schwing- oder Drehfenster sowie Sonderkonstruktionen nach individuellen Kundenvorgaben lassen sich die Anforderungen an neue Öffnungsarten und Formen von Fenstern bei einzigartiger Ästhetik verwirklichen. Die Palette der Dienstleistungen reicht von der technischen Planung und Konstruktion bis zur Produktion der Sonderteile und der Abwicklung der Projekte gemeinsam mit den Kunden in aller Welt.

## Das UNI-JET Drehkipp-Beschlagprogramm

Jedes Fenster stellt spezifische Anforderungen an den Beschlag – von den unterschiedlichen Rahmenmaterialien Kunststoff, Holz oder Aluminium bis zur Optik mit aufliegender oder verdeckt liegender Bandseite. Das UNI-JET Drehkipp-Beschlagprogramm für Fenster und Fenstertüren bietet die passenden Lösungen: ästhetisch, hochwertig und rationell zu verarbeiten.

Einer für alle: Der modulare UNI-JET Zentralverschluss ist für alle gängigen Profile mit 16 mm Beschlagnut einsetzbar in Drehkipp-, Kippdreh-, Dreh-, Kipp-, Klapp-, Schwing- und Wendefenstern sowie in Schiebefalt-, Parallelschiebe- und Parallelschiebekipptüren. Gretsch-Unitas bietet Lösungen für einbruchhemmende Fenster bis RC 2 bzw. RC 3 für die Rahmenmaterialien Holz-, Aluminium- und Kunststoff sowie ein umfangreiches CE-Zertifizierungsprogramm für Holzelemente. Die GU-Gruppe unterstützt ihre Kunden als Systempartner von der Planung bis zur Auslieferung.

### Technische Daten

	Senkkippflügel-Beschlag	Parallelausstell-Beschlag
Ausführung	Aluminium, Holz, PVC	Aluminium, Holz, PVC
Flügelgewicht in kg	bis 180	300
Flügelhöhe in mm	276 – 2500	380 – 3000
Kammermaß in mm	17 +/-1	21 +/-1
Griffausführung	– SPACIO Standard – SPACIO abschließbar – Verdeckte Getriebe für handelsübliche Griffe	– SPACIO Standard – SPACIO abschließbar – Verdeckte Getriebe für handelsübliche Griffe

### Technische Daten

Bandseite	Flügelbreite in mm	Flügelhöhe in mm	Flügelgewicht in kg
<b>Holz</b>			
UNI-JET M (gefräst)	280 – 1700	280 – 2800	bis 200
UNI-JET S (geschraubt)	280 – 1600	280 – 2800	bis 130
UNI-JET SCF (verdeckt liegend)	390 – 1400	350 – 2800	bis 130 *
UNI-JET CONTURA	390 – 1400	350 – 2800	bis 130
<b>Kunststoff</b>			
UNI-JET D (gebohrt)	280 – 1600	280 – 2800	bis 150
UNI-JET D (geschraubt)	280 – 1600	280 – 2800	bis 130
UNI-JET SCF (verdeckt liegend)	390 – 1400	350 – 2800	bis 130 *
<b>Aluminium</b>			
ALU-JET 610	410 – 1700	500 – 2800	bis 130
UNI-JET C (geklemmt)	280 – 1600	280 – 2800	bis 130
UNI-JET D (gebohrt)	280 – 1600	280 – 2800	bis 100
UNI-JET CC (verdeckt liegend)	390 – 1400	350 – 2800	bis 130

\* mit Lastabtragung bis 160



Fehlbedienungsicherung serienmäßig integriert



Die Beschlaglösung ohne Kippfunktion für Objekte mit wechselnden Benutzern

### Parallelschiebekipp-Beschläge

Parallelschiebekipp-Beschläge bieten die Möglichkeit, die Fenstertür bedienerfreundlich in der Kippstellung zu positionieren. Während der Lüftung in Kippstellung halten die Scheren den Flügel sturmsicher offen. Die Beschläge für große und schwere Elemente sind zusätzlich mit einer Zwangssteuerung (mZ) ausgestattet, die den Flügel beim Schließen auf ganzer Breite anziehen und ihn beim Öffnen wieder in die Kippstellung bringen. So werden einfache Handhabung und größtmöglicher Komfort garantiert.

Die Variante ohne Zwangssteuerung (oZ) verwendet Bauteile aus dem Drehkipp-Programm und zeichnet sich daher durch geringe Lagerhaltung aus. Die Scheren sind auch so miteinander verbunden, dass sie den Flügel beim Schließen gleichmäßig an den Rahmen drücken.

In Kombination mit der GU-Bodenschwelle DKS ist der Beschlag GU-966/100 oZ bb auch für „barrierefreies Wohnen“ nach DIN 18040 geeignet. Darüber hinaus bieten Parallelschiebekipp-Beschläge von Gretscher-Unitas höchste Einbruchsicherheit nach EN 1627 bis Widerstandsklasse RC 2.

### Parallelschiebe-Beschläge

Parallelschiebe-Beschläge sichern wirkungsvoll eine dauerhafte Nutzung durch präzise Funktionalität. Sie erfüllen die individuellen Ansprüche der häufig wechselnden Nutzer an Komfort und Sicherheit, wie sie an Objekte wie z. B. Hotels oder öffentliche Gebäude gestellt werden. Flügelbreiten sind bis 2000 mm möglich, große Durchgangsöffnungen können realisiert werden.

Dank der innovativen Kombination von kunststoffummantelten, kugelgelagerten und damit wartungsfreien Laufrollen und den bewährten Parallelschiebekippaufwägen, die unten am Flügel montiert sind, gleiten die Schiebeflügel sanft und geräuscharm in die offene oder geschlossene Position. Durch diese Funktionsweise wird eine Fehlbedienung der Fenstertür verhindert. Dieses Beschlagsystem ohne Kippfunktion ist universell in allen üblichen Standard-Fensterprofilen einsetzbar.

#### Technische Daten

Beschlagausführung	Flügelbreite in mm	Flügelhöhe in mm	Flügelgewicht in kg
<b>Holz oder Kunststoff</b>			
GU-966/200 mZ	640 – 2000	700 – 2350	bis 200
GU-966/150 mZ	720 – 1600	820 – 2350	bis 150
GU-966/150 oZ	640 – 1600	700 – 2350	bis 130
GU-966/100 oZ bb	720 – 1600	700 – 2350	bis 100
GU-90 oZ	640 – 1600	700 – 2350	bis 90
<b>Aluminium</b>			
GU-968/200 mZ	740 – 2000	895 – 2400	bis 200
GU-968/150 mZ	740 – 1600	895 – 2400	bis 150
GU-968/150 oZ	600 – 1600	730 – 2400	bis 130
GU-90 oZ	640 – 1600	700 – 2350	bis 90

#### Technische Daten

Beschlagausführung	Flügelbreite in mm	Flügelhöhe in mm	Flügelgewicht in kg
<b>Holz oder Kunststoff</b>			
GU-966/200 oZ	720 – 2000	820 – 2350	130
	1050 – 2000	820 – 2350	bis 180*
	1050 – 2000	1050 – 2350	bis 200**
<b>Aluminium</b>			
GU-968/200 oZ	600 – 2000	730 – 2400	130
	1050 – 2000	730 – 2400	bis 180*
	1050 – 2000	730 – 2400	bis 200**

\* mit Tandemlaufwerk oben

\*\* mit Tandemlaufwagen unten und Tandemlaufwerk oben



Sicherheit, Komfort und Montagefreundlichkeit im Einklang



Schwingfenster für Flügelgewichte bis 300 kg

## Schiebefalt-Beschläge

Größere Glasflächen bei Flügelbreiten bis zu 1000 mm und einem zulässigen Flügelgewicht von 130 kg bieten auf 6700 mm Rahmenaußenbreite maximale Öffnungsweiten. Eine einzigartige Laufruhe und spielend leichte Handhabung bieten noch mehr Komfort und machen den Schiebefalt-Beschlag von Gretsch-Unitas damit zu etwas Besonderem.

Kugelgelagerte, kunststoffummantelte Laufrollen in den Laufwagen unten und in der Führungsrolle oben sorgen für höchsten Bedienkomfort selbst schwerer Flügel und garantieren eine sichere und äußerst geräuscharme Führung der Flügel in den Laufspuren.

Profilabhängig auch zur barrierefreien Nutzung einsetzbar, punktet diese Schiebefaltgeneration zusätzlich im Bereich Einbruchhemmung und Sicherheit auf höchstem Niveau. Der erhöhten Einbruchhemmung wurde Rechnung getragen durch eine verdeckt liegende Verschraubung der Gelenkbänder und eine mögliche Anbringung des Zentralverschlusses am einzelnen Flügel. Optimale Montagebedingungen werden mit der zweidimensionalen Einstellbarkeit der GU-Gelenkbänder geschaffen.

### Technische Daten

Beschlagausführung	Flügelbreite* in mm	Flügelhöhe* in mm	Flügelgewicht* in kg
<b>Holz oder Kunststoff</b>			
GU-922 (unten laufend)	400 – 900	850 – 2350	bis 80
GU-923	500 – 1000	851 – 2350	bis 130
GU-925 (oben laufend)	400 – 900	850 – 2350	bis 80
<b>Aluminium</b>			
GU-822 (unten laufend)	– 1000	– 2350	bis 80
GU-823	500 – 1000	851 – 2350	bis 80
GU-825 (oben laufend)	400 – 1000	851 – 2350	bis 80

\* abhängig von den Verarbeitungsrichtlinien der Profilhersteller

## Schwing- und Wende-Beschläge

Mit der Serie UNITAS lassen sich sowohl rechteckige als auch runde Schwingfenster bis zu einem Gewicht von 300 kg realisieren. Die einstellbare Flügelbremse im Schwinglager hält den Flügel sicher in jeder Stellung und ermöglicht dennoch eine 180°-Drehung des Fensters. Barrierefreie Lösungen, bei denen Flügel ohne Kraftaufwand bedienbar sind, lassen sich z. B. durch die Kombination eines Schwing-Beschlages mit dem verdeckt liegenden Kettenantrieb ELTRAL K35 ermöglichen.

Ein Plus des Wende-Beschlages gegenüber dem Schwing-Beschlag ist die Möglichkeit einer außermittigen Lagerung als auch die Möglichkeit, Fenster bis zu 2850 mm Flügelhöhe zu realisieren. Mit ihm können raumgestalterische Ansprüche bestmöglich umgesetzt werden.

### Technische Daten

Beschlagausführung	Flügelalzbreite in mm	Flügelalzhöhe in mm	Flügelgewicht in kg
<b>Schwing-Beschläge</b>			
<b>Holz</b>			
UNITAS 5 Bo, 7 Bo	576 – 2950	700 – 2200	bis 175
UNITAS 8 Bo	576 – 2950	700 – 2200	bis 200
UNITAS 10, 10 Be	576 – 2950	700 – 2200	bis 300
UNITAS 4 Rundfenster	Ø 424 – 2016		bis 100
FERCO 44 E	576 – 1450	700 – 2000	bis 80
FERCO 45 E	576 – 1450	700 – 2200	bis 120
<b>Kunststoff</b>			
UNITAS 16	576 – 2950*	700 – 2200*	bis 175
<b>Aluminium</b>			
UNITAS 18/3	580 – 2800*	600 – 2200*	bis 175
<b>Wende-Beschläge</b>			
UNITAS 93 Bo (Holz)	356 – 1600	800 – 2850	bis 175
UNITAS 88 (Aluminium)	600 – 1600*	600 – 2800*	bis 175

\* max. FB und max. FH nach Vorgaben des Systemgebers



Oliver Schuster, Stuttgart / baukunst philipphaus GmbH



Mehr als 50 Jahre innovative Beschlagtechnik

### Hebeschiebe-Beschläge

1958 hat Gretsch-Unitas das Hebeschiebesystem entwickelt und noch heute gültige Standards gesetzt. Durch die konsequente Weiterentwicklung der Hebeschiebe-Beschläge werden eine umfassende Bandbreite der verschiedensten, auch systembezogenen Lösungen für die gängigen Profilwerkstoffe angeboten. Die Beschläge sind einbruchhemmend nach EN 1627 bis zur Widerstandsklasse RC 2 geprüft und nach DIN 18104-2 zur Nachrüstung zertifiziert. Darüber hinaus können Hebeschiebeelemente mit einer bodenbündigen GU-thermostep Bodenschwelle ausgestattet werden. Mit dem motorischen Antrieb HS ePOWER lassen sich die Elemente auch komplett barrierefrei ausstatten: die Kombination aus Schwelle und Antrieb bietet höchsten Komfort im Sinne barrierefreier Lösung nach DIN 18040.

Technische Daten			
Beschlagausführung manuell	Flügelbreite in mm	Flügelhöhe in mm	Flügelgewicht in kg
<b>Holz</b>			
GU-934 Tür	700 – 3300	1851 – 3250**	bis 300*
GU-934 Fenster	700 – 3300	850 – 1865	bis 300*
GU-937 Tür	700 – 3300	1851 – 3250**	bis 150***
GU-937 Fenster	700 – 3300	850 – 1865	bis 150***
<b>Kunststoff / Aluminium</b>			
GU-934 Tür / Fenster	nach Profilsystem	nach Profilsystem	bis 300*
GU-937 Tür / Fenster	nach Profilsystem	nach Profilsystem	bis 150***
Beschlagausführung motorisch	Flügelbreite in mm	Flügelhöhe in mm	Flügelgewicht in kg
<b>Holz, Kunststoff oder Aluminium</b>			
HS-Master, Schema A	950 – 3300	1855 – 2765	bis 300
HS-Master, Schema C	950 – 3300	1855 – 2765	bis 300
HS-Master CONCEALED, Schema A	1200 – 3300	1840 – 2765	bis 300

\* mit Tandemlaufwagen bis 400 kg, bis 600 kg auf Anfrage  
 \*\* mit Getriebeverlängerung 3750 mm auf Anfrage  
 \*\*\* mit Tandemlaufwagen bis 300 kg

### Zusatzpakete für Hebeschiebe-Beschläge

#### Barrierefreiheit

- Motorischer Antrieb HS ePOWER
- GU-thermostep bodenbündig
- Zugfeder für Getriebe
- Drehgriff 400 mm



#### Einbruchschutz

- Mittelverriegelung SE
- Aushebeschutz
- Anbohrschutz für Getriebe
- Verschlussüberwachung
- Mittelstoßsicherung HS



#### Sicherheit am Element

- HS Griffdämpfer: kontrolliertes Absenken des Hebeschiebeflügels
- HS StopUnit: Abbremsen des Hebeschiebeflügels vor Endposition
- HS SilentClose: Abbremsen und Bewegen in Endposition



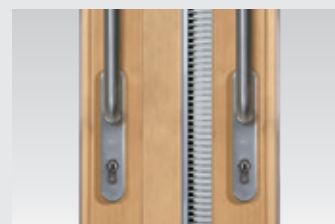
#### Design

- LED-Beleuchtung
- Niro-Drehgriff
- Verdeckte Führungsschiene P 1850



#### Lüftung

- HS-Spaltlüftung
- Riegelbock und Spaltlüftungsriegelbolzen
- Feuchtegesteuerte Lüfter



#### Bodenschwelle GU-thermostep 204

- Beste thermische Eigenschaften
- Mit Bauanschluss-Set ab Werk
- Vorkonfektionierung: Service mit verschiedenen Stufen der Vorfertigung







Bedarfsgerechtes Lüften: leichte Montage, einfache Nachrüstung



Manuelle oder motorische Betätigung zur Lüftung: VENTUS

## Feuchtegesteuerte Lüfter

Das bedarfsgeführte Lüftungssystem erzielt durch einen nutzerunabhängigen Luftwechsel einen hohen Wohnkomfort, hilft bei einer effizienten Energieeinsparung und trägt zum Schutz der Bausubstanz bei, indem es Schimmelbildung vermeidet. Durch die dezente Optik fügen sich die Lüfter optimal in das vorgegebene Wohnambiente ein.

Bei den selbstregelnden Lüftern mit Feuchtesensor ist keine Stromzufuhr erforderlich. Eine extra schalldämmende Ausführung ist möglich. Einsetzbar sind sie für Rahmenmaterialien aus Holz, Kunststoff und Aluminium. Ein leichter Einbau erfolgt ohne zusätzliche Montagearbeiten am Gebäude. Ebenfalls problemlos ist die Nachrüstung.

## Oberlicht-Öffnungssystem

Das Oberlicht-Öffnungssystem VENTUS der GU-Gruppe ermöglicht die manuelle Betätigung eines Oberlichts oder in Verbindung mit dem Elektroantrieb ELTRAL eine kostengünstige motorische Ansteuerung von mehreren Flügleinheiten. Durch die flache Bauweise der Öffnerscheren lassen sich die Oberlichter mit geringem Platzbedarf einsetzen: an einwärts öffnenden, vertikal eingebauten, rechteckigen Kippfenstern aus Holz, Kunststoff oder Metall. Die automatische Verriegelung in der Schere sowie die optionale Zusatzverriegelung am Flügel ermöglichen zudem einen hohen Anpressdruck und damit erhöhte Dichtigkeit am Flügel. Das System lässt sich einfach montieren und auf vielfältige Arten bedienen.

Technische Daten		
	Freie Lüftung (Schachtlüftung)	Ventilatorgestützte Lüftung
<b>Raumluftqualität</b>		
Luftmengenregelung	+	++++
Mögliche Intensivlüftung	nur manuell möglich	++++
<b>Energieeffizienz</b>		
Minimierung der Wärmeverluste	++	++++
Niedriger Energieverbrauch	++++	+
<b>Akustische Eigenschaften</b>		
Geräuscharmer Betrieb	++++	+
<b>Montage / Wartung</b>		
Niedrige Kosten	++++	+
Einfache Montage	++++	++
Einfache Nachrüstung	++++	+
Einfache Wartung / Reinigung	++++	+

Technische Daten – manuelle Betätigung			
Beschlagausführung	Flügelbreite in mm	Flügelhöhe in mm	Öffnungsweite in mm
VENTUS F 200	400 – 3600	ab 300	165/200

Technische Daten – motorische Betätigung	
	ELTRAL S 230
Schubkraft in N	1200
Stromaufnahme in A	0,15
Max. Hub in mm	50/70
Einschaltdauer in %	20
Schutzart in IP	50
Abmessungen in mm (L/B/H)	210/36/76



Foto: aumüller aumatic gmbh, Augsburg



**Kettenantriebe sorgen für perfekt dosierte Raumlüftung mit großen Öffnungsweiten bis zu 1000 mm**



Foto: aumüller aumatic gmbh, Augsburg

**Raucharme Rettungswege mit GU-NRWG-Systemlösungen**

### Elektrische Lüftungssysteme

Lüftungsantriebe sind die komfortable Lösung für die tägliche Raumlüftung und sorgen für Wohlbefinden durch die automatisierte, elektromotorische Be- und Entlüftung. Zum Beispiel Kettenantriebe der Serie ELTRAL K ermöglichen vielfältige Befestigungsarten in nahezu jeder Einbausituation und Montageart (auf- oder verdeckt liegend) an einwärts oder auswärts öffnenden Dreh-, Kipp-, Klapp-, Parallel-, Senkkipp-, Wende-, Schwing- sowie Dachfenstern. Intelligente, integrierte Elektronik lässt auch die Synchron-Ansteuerung von zwei Antrieben und mehr (bei großen Flügelbreiten) zu. Für das Öffnen und Schließen von schweren und großen Dachfenstern oder Fassadenöffnungen sind Spindel- und Zahnstangenantriebe der Serie ELTRAL S/Z die optimale Lösung – z. B. für Einkaufszentren, Theaterforen, Flughafenterminals oder Wintergärten.

### Rauch- und Wärmeabzugsanlagen (RWA)

Die Unternehmensgruppe Gretsch-Unitas bietet modernste elektromotorische RWA-Technik im Bereich natürlicher Rauchabzug (NRA) für alle Einsatzgebiete: von der Treppenhausent- rauchung bis hin zu komplexen RWA-Systemen für Großprojekte sowie NRW-Systemlösungen mit geprüften, zertifizierten Kom- ponenten für Holzprofile und Euronut-Aluminiumprofile großer Systemhäuser in allen gängigen Öffnungsarten. Dabei kann aus einem umfassenden Produktprogramm aus Spindel-, Ketten- und Verriegelungsantrieben sowie aus Öffnungs- und Verriegelungs- systemen je nach individuellem Anwendungsfall die passende Lösung gewählt werden.

#### Technische Daten

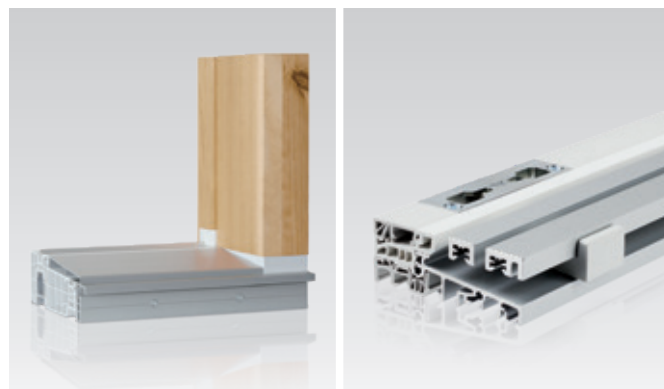
	ELTRAL K25	ELTRAL K30	ELTRAL KS30 / 40	ELTRAL K35	ELTRAL K60
Kippflügel	■	■	■	■	■
Klappflügel	■	■	■	■	■
Dachfenster		■	■		■
Drehfenster	■	■	■	■	■
Öffnungsweiten (mm)	200 / 300 / 400	200 – 500	110 – 400	100 – 800	250 / 400
Zug-/Druckkraft (N)	250	300	300	350 (500 mm)	600
Stromaufnahme 24 V (A) / 230 V (A)	0,8 / 0,2	0,9 / 0,16	0,9 / 0,12	0,9 / –	1,2 A / 0,2
Abmessungen (B x H x T in mm), 24 V Abmessungen (B x H x T in mm), 230 V	335 x 26 x 41 (Hub 200) 475 x 26 x 41 (Hub 200)	456 x 43 x 60 456 x 43 x 60	386 x 37 x 59 386 x 37 x 59	35 x 35 x L	461 x 40 x 56 (Hub 250) 537 x 40 x 56 (Hub 250)



Abgestimmte Designlinien für das gesamte Gebäude

### Beschläge für Türen, Griffe für Fenster- und Schiebeelemente

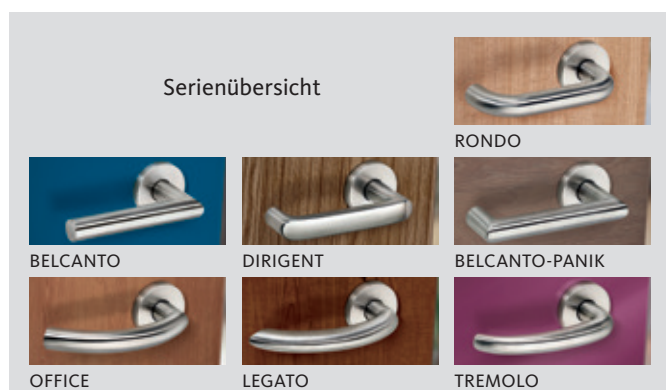
Mit den Beschlaglösungen und Drückerserien der GU-Gruppe kann ein Gebäude in durchgängigem Design sowohl für Fenster als auch für Türen ausgestattet werden – von Standardbeschlägen über einbruchhemmende Varianten bis zu Ausführungen für Glas-, Feuerschutz-, Rauchschutz- und Fluchttüren. Das Beschlagprogramm bietet eine breite Palette an Beschlägen für Türen aus Holz und Stahl sowie für Rohrrahmentüren aus Aluminium und Kunststoff. Die Serientiefe erstreckt sich auch auf Beschläge für Großflächen-Schiebeelemente wie z. B. Parallelschiebekipp- und Hebeschiebeelemente sowie auf Notausgänge nach EN 179 und Paniktüren nach EN 1125. Individuelle Ausstattungsmöglichkeiten ergeben sich durch die Kombinierbarkeit der unterschiedlichen Drücker und Schildformen. Beschläge für Objekttüren verfügen über eine wartungsfreie Drückerlagerung (WDL), alle WDL-Beschläge erreichen die Benutzerkategorie 4 nach DIN EN 1906.



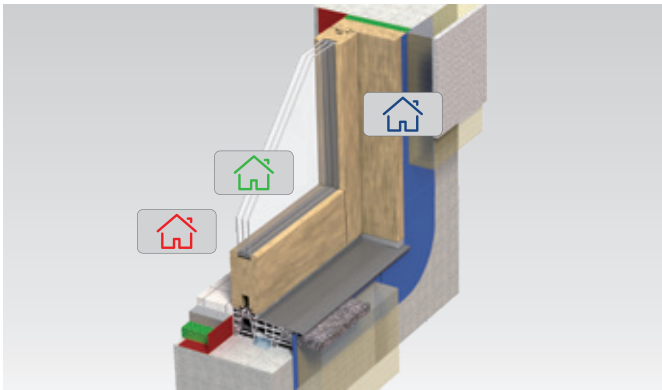
Maßgeschneiderte Lösungen für jede Einbausituation

### Schwelle für Türen, Fenster- und Hebeschiebeelemente

Ein breites Angebot an Bodenschwellen für nach EN 14351-1 CE-zertifizierte Hebeschiebeelemente, Fenstertüren und Haustüren aus Holz und Kunststoff gewährleisten Energieeffizienz, hohe Stabilität und individuelle Konfektionierbarkeit. Die Belange des Verarbeiters werden in der technischen Weiterentwicklung berücksichtigt, um die Produkte von Gretsch-Unitas einfach, schnell und sicher verarbeiten zu können. Mit der Bodenschwelle GU-thermostep 204 für Hebeschiebeelemente wird ein Service angeboten, die Bodenschwelle für den Verarbeiter auf Maß vorzukonfektionieren. Aus verschiedenen Stufen der Vorfertigung kann ausgewählt werden. Ein umfangreiches Zubehörsortiment sowie normgerechte Bauhöhen ermöglichen sogar bodenbündige Schwellenlösungen sowie eine einfache Montage in Neubauten und Sanierungsprojekten. Fast alle unsere Systemlösungen sind für „barrierefreies Wohnen“ nach DIN 18040 geeignet.



Technische Daten				
Bodenschwelle	Hebeschiebeelemente	Fenster-türen	Haus-türen	Bauhöhe
GU-thermostep 164	■			67 mm
GU-thermostep 204	■			68 mm
GU-Schwelle 47	■			47 mm
GU-flatstep 164	■			22 mm
GU-flatstep 222	■			24 mm
GU-timberstep 164	■			22 mm
GU-timberstep 204	■			22 mm
GU-Systembodenschwelle		■	■	20 mm
Bodenschwelle DKS		■		20 mm
Bodenschwelle HTS			■	20 mm



Abdichtungssysteme, Bauchemie, Verglasungstechnik: alles aus einer Hand

## Baubeschlagzubehör

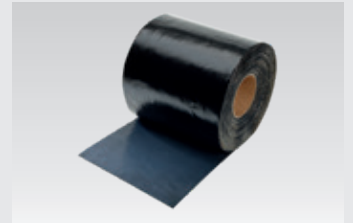
Eine fachgerechte Montage bestimmt maßgeblich die Gebrauchstauglichkeit von Fenstern und Türen über einen angemessenen Nutzungszeitraum. Die Weiterentwicklung der Bautechnik, insbesondere im Hinblick auf die Gebäudedichtigkeit durch Reduzierung der ungeplanten Lüftungswärmeverluste, erfordert luftdichte Fensteranschlüsse. Allgemeine Anforderungen an den Einbau von Fenstern sind u. a. aus der Energieeinsparverordnung abzuleiten. Um das Raumklima vom Außenklima vollständig abzugrenzen, muss die innere Abdichtung luftdicht sein. Die äußere Abdichtung dagegen muss wasserdampfdurchlässig sein, jedoch über einen Schlagregenschutz verfügen.

Damit von Anfang an alle relevanten Funktionen, sämtliche Normen und Vorschriften mit eingeplant werden, sollten die am Bau Beteiligten – von den Planern (Architekten) über die Ausführenden (Handwerker) bis hin zum Bauherrn – als Team zum Gelingen des Bauvorhabens beitragen und nur aufeinander abgestimmte Produktsysteme verwenden, die den Normen entsprechen. Die Unternehmensgruppe Gretsch-Unitas bietet genau das: ein Zubehör-Produktsortiment für alle Anforderungen in der fachgerechten Montage für Fenster und Türen – alles aus einer Hand.

## GU-Produktsortiment für Neubau und Renovierung

### Abdichtungssysteme

- Wetterschutz außen
- Funktionsbereich Wärme und Schall
- Trennung von Raum- und Außenklima
- Folienkleber und Dichtmassen



### Bauchemie

- Dichtstoffe und Glättmittel
- PVC-Kleber und PVC-Reiniger
- Aluminium-Reiniger und Aluminium-Kleber
- Wartungssets



### Verglasungszubehör

- GU-Vorlegebänder
- GU-Verglasungsklotze
- GU-Klotzbrücken
- GU-Glasfalzeinlagen
- GU-Klotzkelle



### Fenster- und Türdichtungen

- Flügelalzdichtungen mit Faden, ohne Faden oder zum Verschweißen,
- Blendrahmen-, Überslags-, Stulp-, Verglasungs-, Renovierungs- und Schlauchdichtungen



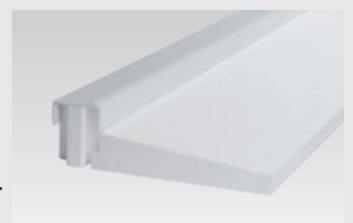
### GU-Vorbauzarge

- Passivhauszulassung
- Lastaufnahme bis ca. 579 kg
- Hoher Schallschutz
- Nach DIN EN 1627 RC 2 geprüft
- Für alle Profiltiefen und Fenstermaterialien geeignet



### GU-Solbankzarge

- Die GU-Solbankzarge bietet in Kombination mit der GU-Vorbauzarge einen dichten, optimalen Anschluss in der Dämmebene ohne Wärmebrücken und mit hohem Schallschutz.







Alle Türsituationen realisieren: mit einer Serie und einem Schlosskasten



GU-SECURITY Automatic: versichert ohne abzuschließen

### Mechanisch sicher – mechatronisch komfortabel!

Die GU-Gruppe bietet komfortable und sichere Türfunktionen bei Holz-, Stahl-, Aluminium- oder Kunststofftüren. Technisch ausgereift vom einfachen Einsteckschloss nach DIN 18251 Klasse 1 bis zum Panikschloss für Fluchttüren nach EN 179/EN 1125. Durch Leistungsmerkmale wie Einbruchhemmung, Feuerschutz und Fluchttüreignung sowie eine mögliche Integration in Zutrittskontrollsysteme können die BKS-Einsteckschlösser für Türen in vielen Bereichen eingesetzt werden.

#### Manuell verriegelnde Verschlusssysteme

- Zimmertür-, Objekt- und Behördenschlösser für Innentüren
- Fluchttürschlösser nach EN 179/EN 1125 für den Einsatz in 1- und 2-flügeligen Rohrrahmen-, PVC-, Holz- und Stahltüren
- Schlösser für Feuer- und Rauchschutztüren sowie einbruchhemmende Türen
- Ergänzungsschlösser wie z. B. Zirkelriegel- und Hakenriegel-schlösser für Schiebe-, Nebeneingangstüren oder Pendeltüren

#### Selbstverriegelnde Verschlusssysteme

- Fluchttürschlösser nach EN 179/EN 1125 für den Einsatz in 1- und 2-flügeligen Rohrrahmen-, PVC-, Holz- und Stahltüren
- Elektrisch verriegelte Panikschlösser (EVP)
- Mechatronische Schlösser wie z. B. elektrisch kuppelbare Schlösser oder Motorschlösser (z. B. bei Zutrittskontrollen, barrierefreiem Bauen oder in Verbindung mit Drehtürantrieben)
- Funkbatterieschlösser: batteriebetriebene, elektrisch kuppelbare Panikschlösser für 1- und 2-flügelige Holz- und Stahltüren

### Mehrfachverriegelungen

Haus- und Fassadentüren stellen besondere Anforderungen an Einbruchsicherheit, Feuerschutz, Dichtigkeit und Begehbarkeit. Mit GU-Mehrfachverriegelungen werden diese Anforderungen passgenau beantwortet: zusätzliche Verriegelungselemente im oberen und unteren Türbereich sowie individuelle Lösungen für viele Einbausituationen – von der manuellen Ausführung bis zum selbstverriegelnden Verschlusssystem mit Panikfunktion. Sicherheit für Türen aus Holz, Kunststoff, Aluminium und Stahl: mit großen und kleinen Dornmaßen und in allen gängigen Schlossstulpvarianten, mit angepassten Drückerhöhen für die schmalen Profile von Aluminium- oder PVC-Türen, mit durchgehenden Schließleisten im Rahmen sowie Mehrfachverriegelungen mit feuerhemmenden Eigenschaften – findet sich eine sichere Lösung passend zu den jeweiligen Anforderungen.

#### Manuell verriegelnde Verschlusssysteme

- Schlüsselbetätigte Schlösser SECURITY und drückerbetätigte Schlösser SECURITY EUROPA mit
  - Massivriegel (MR)
  - Schließhaken (SH)
  - Doppelriegel (DR)
  - Pilz- und Rollzapfen

#### Automatisch verriegelnde Verschlusssysteme

- Selbstverriegelnde Schlösser SECURITY Automatic mit
  - Automatic-Fallenriegel
  - Automatic-Doppelfallenriegel
  - Automatic mit Panikfunktion
  - Tagesentriegelungsfunktion
  - Option A-Öffner



Standardmaße für alle Türverschlusssysteme und Schließleisten



GU-Haustürkonzept: sicher, komfortabel und flexibel

## GU-SECURITY Systemtechnik

Türenhersteller müssen heute in der Lage sein, ein hohes Maß an Flexibilität zu bieten, um die unterschiedlichen Wünsche der Kunden erfüllen zu können. Gerade im Hinblick auf die Anforderungen an Sicherheit und Komfort sowie Design und die damit verbundene Varianz in den Türhöhen werden heute ganz besondere Forderungen gestellt. Aus diesem Grund hat Gretsch-Unitas die GU-SECURITY Systemtechnik entwickelt – ein besonders effizientes Baukastensystem, durch das sich auch sehr hohe Türen mit GU-Verschlusssystemen aus dem Standardprogramm verwirklichen lassen. Im Zentrum der GU-SECURITY Systemtechnik steht ein Stulpplängenkonzept mit standardisierten Stulpplängen. Die Verlängerungselemente erlauben es, das Verschlusssystem für Haustüren auf das hohe Sicherheitsniveau von Gretsch-Unitas modular anzupassen und auf die spezifischen Bedürfnisse der jeweiligen Eingangssituation abzustimmen.

- Flexibler Einsatz von Standard-, Komfort- und Panikausführungen der SECURITY-Produkte durch gleiche Position der Verriegelungspunkte und somit einheitliche Fräsposition unabhängig von den Verriegelungsarten
- Standardisierte Stulpplängen für Mehrfachverriegelungen und Schließleisten
- Modulare Stulp- und Schließleistenverlängerungen mit Zusatzverriegelung für Türhöhen über 2500 mm
- Einsetzbar in Türsysteme aus Holz, Kunststoff und Metall

## GU-SECURITY Automatic access controlled – das GU-Haustürkonzept

Das modulare Baukastensystem bietet höchstmögliche Flexibilität und besteht aus verarbeiterfreundlichen Komplett-Sets. Das komplette System kann in der Werkstatt gefertigt und als Baugruppe geprüft werden. Durch die Mehrfachverriegelung GU-SECURITY Automatic ist die Tür stets automatisch verriegelt. Ein komfortabler Zutritt ist gewährleistet durch Fingererkennung oder individuellen Zugangscode. Das Set mit Fingerscanner ist vom VdS in Köln als Schließsystem der Klassen A bzw. B zertifiziert.

### Bestandteile des VdS-Haustürpakets

- 1 GU-SECURITY Automatic oder GU-SECURITY Automatic6 jeweils mit A-Öffner Anbauset
- 2 Kabelloser Übergang durch den Strom- und Datenübertrager SECUREconnect 200
- 3 Ansteuerung über Fingerscanner (Idencom)

**Benötigte Standard-Bauteile (nicht im Lieferumfang enthalten)**

- I VdS-anerkannter Schutzbeschlag, min. ES1/ES2 (z. B. BKS-Schutzbeschlag der Serie Rondo ES3)
- II VdS-anerkannter Schließzylinder (z. B. BKS-Wendeschlüsselsystem janus)



GU-BKS Elektrotüröffner ET 8: kompakt, flexibel, leistungsstark

### Elektrotüröffner

Mit wenigen Varianten deckt die GU-BKS Elektrotüröffnerserie ET 8 alle üblichen mechanischen und elektrischen Anforderungen ab. Durch das kleine Format und das umfassende Systemzubehör wird eine optimale Anpassung an alle gängigen Profile erreicht. Bei der optionalen Ausführung mit Fallgleitdeckel wird sogar die Ausfräsung an der Profilkante überflüssig. Für den Einsatz in Feuer- und Rauchschutztüren sind die Türöffner in FH-Ausführung erhältlich.

- DIN links und DIN rechts verwendbar durch symmetrische Bauweise
- Kleine Bauform
- Einstellbare Radiusfalle: 3 mm in 4 Stufen
- Großer Betriebsspannungsbereich durch Doppelpulentechnik
- Kombinierbar mit elektronischen Steuerungen (EMV-Schutz) durch verpolsicherten Überspannungsschutz mit bipolarer Transilddiode
- Wenige Varianten decken das gesamte Anforderungsspektrum bei Aluminium-, Kunststoff- und Holzprofilen ab

Technische Daten	
Aufbruchfestigkeit	3500 N
Betriebstemperatur	-20° C bis +50° C
Dauerfunktionszyklen	250.000
Türschlagrichtung	DIN links / DIN rechts
Einbaulage	senkrecht / waagrecht
Kontakt-Ausführung	Mit Kontakt zur Schlossfallenabfrage
Abmessungen in mm (mit Kontakt) H x B x T	64,5 x 15,8 x 25,8



Die neue OTS 73x-Serie mit System:  
Nur 11 Komponenten für alle Anwendungs- und Montagearten

### Türschließer

Eine umfangreiche Auswahl an aufliegenden und verdeckt liegenden Obentürschließern bietet Lösungen von der Standardanwendung, über barrierefreies Bauen bis hin zu Feststallanlagen an 1- und 2-flügeligen Türen auch in anspruchsvolleren Gebäudekonzepten. Die neue Türschließer-Generation der OTS 73x-Serie überzeugt als innovatives Baukastensystem mit kleinsten Abmessungen, mit dezentem Design und hohem Begehungskomfort.

Technische Daten			
Schließermodell	Ausführung oder max. Türflügelgewicht in kg	Schließkraftgröße nach EN 1154	Für Feuer- und Rauchschutztüren
<b>Obentürschließer mit Gleitschiene</b>			
OTS 736/OTS 736 BG	aufliegend	EN 3 – 6	
OTS 735/OTS 735 BG	aufliegend	EN 2 – 5	
OTS 736 FL/OTS 736 FL BG	mit Freilauffunktion	EN 6	
OTS 735 FL/OTS 735 FL BG	mit Freilauffunktion	EN 5	
<b>Verdeckt liegender Obentürschließer</b>			
VTS 735	mit Gleitschiene	EN 3 – 5	
VTS 735 FL	mit Gleitschiene	EN 5	
<b>Obentürschließer mit Scherenarm</b>			
OTS 536	1-flügelig	EN 2 – 6	
OTS 430	1-flügelig	EN 2 – 5	
OTS 210	1-flügelig	EN 2/3/4	–
OTS 134	1-flügelig	EN 2/3/4	
<b>Falztürschließer</b>			
20	35 – 80	1 – 2	–
24	50 – 140	2 – 3	–





Leistung in einer neuen Dimension – das Wendeschlüsselsystem janus



Mit ixalo mehr Flexibilität erschließen

## Mechanische Schließsysteme

Schließsysteme von BKS bieten individuelle und maßgeschneiderte Lösungen und werden nach den höchsten Qualitätsstandards angefertigt. Soll mit einer registrierten Schließung hochwertige, mechanische Sicherungstechnik im Eigenheim integriert werden oder ein Mehrfamilienhaus bzw. Firmengelände mit einer Schließanlage ausgestattet sein, BKS-Schließzylinder sind die richtige Wahl – nicht nur in puncto Sicherheit. Modernste Schließsysteme mit unterschiedlichen Ausstattungen und Funktionalitäten sowie zahlreiche Patente und Zertifikate sprechen für die Innovationskraft der BKS-Produkte.

Alle Systeme sind serienmäßig gegen Schlagpicking geschützt und können bei Bedarf mit zertifizierten Bohr- und Ziehselementen ausgestattet werden. Sie eröffnen somit flexible Gestaltungsmöglichkeiten, auch für den nachträglichen Einbau im Bestand.

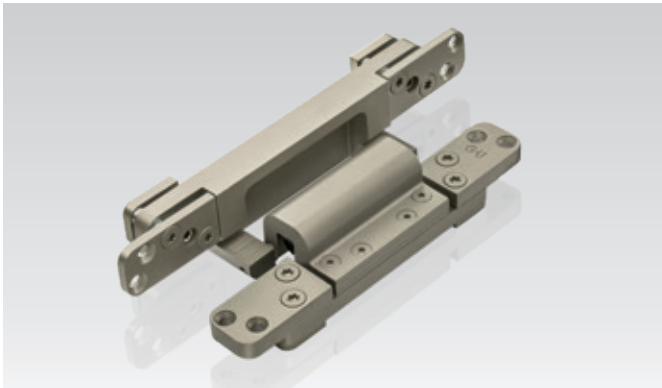
- Geprüft nach DIN EN 1303 und DIN 18252
- Konventionelle Schließsysteme, wie z. B. detect3 mit parazentrischem Schlüsselprofil
- Wendeschlüsselsysteme janus, livius und helius für hohen Bedienkomfort
- Codierte Einzelschließungen im Normalprofil
- Registrierte Schließungen mit Sicherungskarte
- Patentgeschützte Zylindersysteme
- Schließzylinder in modularer Bauweise

## ixalo – das elektronische Schließsystem von BKS

Sicheres Schließen – seit mehr als 100 Jahren die Kernkompetenz von BKS – ist auch die zentrale Funktion von ixalo, dem umfassenden elektronischen Schließsystem. Mit dem modularen Sicherheitssystem lösen Sie jede Zutrittsanforderung und jede Objektsituation – wenn gewünscht auch in Kombination mit mechanischen Schließanlagen.

ixalo – das elektronische Schließsystem von BKS vereint eine Vielzahl an elektronischen Produkten und Technologien zu einem modernen, nachhaltigen Gesamtsystem. Wahlweise mit der Technologie SE von BKS oder mit der Technologie RFID: MIFARE® (MIFARE Classic®, MIFARE® DESFire® EV1) ausgestattet, bietet ixalo zahlreiche Einsatzmöglichkeiten für individuelle Kundenanforderungen.

- Besonders geringer Energiebedarf der Produkte: bis zu 600.000 Schließzyklen bzw. bis zu 10 Jahre Standby/Standard-Batterie
- Zertifizierte höchste Sicherheit (VdS-Zulassung BZ, Ex-Schutz u. a.)
- Flexible Systemvarianten
  - Offline (mit Programmiergerät)
  - Online (per Funk 868 MHz)
  - Data on Transponder (virtuelles Netzwerk)
- Intuitiv zu bedienende Software (BKS KeyManager) zur einheitlichen Verwaltung und Programmierung von Schließanlagen
- Erfüllt die höchsten Sicherheitsklassen der Norm für mechatronische Schließzylinder DIN EN 15684



GU C 616-18 FD 3D: ein verdeckt liegendes Türband ermöglicht ein modernes geradliniges Türdesign ohne Unterbrechung der klaren Linienführung

### Objektbänder für Türen in Flucht- und Rettungswegen

Die streng definierten Forderungen an Funktionalität und Sicherheit setzen eine dauerhafte drehbare Verbindung zwischen Türrahmen und Türflügel voraus. Aufeinander abgestimmte Komponenten aus einer Hand sind Gewähr für höchste Sicherheit. Daher ergänzen die GU-Bänder – vom verdeckt liegenden Band bis hin zu Rollenbandlösungen in verschiedenen Oberflächen – Schlösser und Beschläge für Notausgänge und Paniktüren für Elemente aus Holz, Kunststoff und Metall.

Die GU-Bänder für besonders hohe Belastungen erfüllen in verschiedenen Systemprüfungen nach DIN EN 1627 – 1630 die hohen Anforderungen bis zur Widerstandsklasse RC 3.



Drückerserien und Beschläge im durchgängigen Design für Fenster und Türen

### Objekttürbeschläge

Mit den Beschlaglösungen und Drückerserien von Gretsch-Unitas kann ein Gebäude mit einem durchgängigen Design sowohl für Fenster als auch für Türen ausgestattet werden. Von Standardbeschlägen über einbruchhemmende Varianten bis zu den Ausführungen für Feuerschutz-, Rauchschutz- und Fluchttüren stehen alle Varianten in verschiedenen Oberflächen zur Verfügung.

Die GU-Objektbeschläge sind mit mehr als 1,5 Mio. Betätigungen geprüft – deutlich mehr als der Dauerfunktionstest nach EN 1906, der nur 200.000 Betätigungen in der höchsten Benutzerkategorie 4 fordert.

Die Objekttürdrücker werden aus hochwertigem Stahl gefertigt, sie sind langlebig, korrosions- und säurebeständig sowie abriebfest. Zudem sind sie umwelt- und gesundheitsverträglich.



Ganzheitliche Systemlösungen für das sichere Flüchten aus einem Gebäude

## Fluchttürsystemlösungen

Um einen sicheren Fluchtweg nach EltVTR bzw. DIN EN 13637 zu gewährleisten, können die Produkte der GU-Gruppe zu abgestimmten Systemlösungen kombiniert werden. Ein wirkungsvoller Schutz gegen die unberechtigte Nutzung einer Tür steht so nicht mehr im Widerspruch zu deren sicheren Öffnung im Notfall.

### Fluchttürsteuerungen

Die Fluchttürsteuerungen FTNT10/20 mit ihrem innovativen Signalisierungskonzept stellen in Kombination mit einem EVP-Schloss die ideale Absicherung einer Fluchttür dar. Ob Einzeltür oder als vernetztes System – die GU-Gruppe bietet für jeden Anwendungsfall eine passende Lösung.

### Fluchttürverriegelungselemente

Neben separaten elektrischen Verriegelungselementen zu einem Panikschloss an einer Tür bietet Ihnen die GU-Gruppe Produkte mit integrierten Verriegelungselementen:

- das elektrisch verriegelte Panikschloss (EVP)
- die elektrisch verriegelte Touchbar (EVT)

- Wirkungsvolle Absicherung von Türen
- Systemlösungen mit reduzierter Anzahl an Systemkomponenten
- Automatische Konfiguration
- Einfache Montage
- Innovatives Signalisierungskonzept mit einfacher Symbolik
- Moderne Verriegelungselemente
- Umfangreiches Zubehörprogramm
- Integrierte BKS NET-Schnittstelle



Foto: Vogt+Partner GbR, Hildesheim

GEMOS access: Intelligente Lösungen für die Zutrittskontrolle in ein Gebäude

## Zutrittskontrollsysteme

GEMOS access, das Zutrittskontrollsystem für kleine, mittlere und große Objekte und Anwendungen. Die Einsatzmöglichkeiten reichen vom Offline-Zutrittskontrollsystem für kleine Anwendungen mit 3 Türen bis hin zu Liegenschaften mit tausenden Mitarbeitern. GEMOS access vereint verschiedene Sicherheitstechnikgewerke – rund um die Tür – an der Tür. So werden Zutrittskontroll-, Fluchttürsteuerungs- und Überwachungssysteme direkt an der Tür zusammengefasst. Die offene Schnittstellenarchitektur erlaubt die Anbindung von vielen handelsüblichen Kartenlesern – unabhängig vom Leseverfahren. Übersichtliche Menüstrukturen, vordefinierte Einstellungen für typische Anwendungen sowie Assistenten zur Hardwareerkennung ermöglichen eine schnelle und damit wirtschaftliche Handhabung bei Installation und Betrieb.

### Leistungsmerkmale:

- Verwaltung von Nutzergruppen mit Berechtigungs- und Zeitprofilen
- Zutrittswiederhol Sperre (Anti-Passback)
- Vier-Augen-Prinzip (Mehrpersonenanzwesenheitskontrolle)
- Parkraum- oder andere Bilanzierung
- Kopplung mit Fremdsystemen zur erweiterten Berechtigungsprüfung
- Mehrtürenscheule und Aufzugsteuerung
- Bis zu 1.000.000 Nutzern (Zutrittsberechtigte)
- Bis zu 1.000.000 Ausweise
- Bis zu 10 Ausweise pro Nutzer
- Bis zu 10.000 Nutzergruppen
- Bis zu 10.000 Lesergruppen bzw. Raumzonen
- Bis zu 20.000 Leser
- Bis zu 1.000 Zeitzonen, auch je Nutzer
- Bis zu 4 Zeitintervalle pro Tag

# Automatische Eingangssysteme

Transparenter Komfort bei Eingangslösungen





Linearschiebetür *compactMaster CM*: schlank und technisch perfekt



Personenvereinzlung mit viel Transparenz auf kleinstem Raum

Foto: © EYE-SCREAM / Fotograf Hansjörg Riedel

## Automatische Schiebetüren

Automatische Schiebetüren sind leicht und komfortabel zu passieren, sodass sie beim Betreten des Gebäudes kaum wahrgenommen werden. Sie eignen sich als moderne Eingangslösung in öffentlichen Gebäuden, Flughäfen, Bahnhöfen, Einkaufszentren, Banken, Krankenhäusern, Senioren- und Behindertenheimen. Die Serienvariante *-F* ist für den Einsatz in Flucht- und Rettungswegen geprüft und zertifiziert.

Die Linearschiebetür *compactMaster CM* bietet mehr Leistung bei optimal verkleinerter Bauweise. Mit der „echten“ Bauhöhe von nur 100 mm nimmt der Antrieb das obere Flügelprofil vollständig auf und fügt sich dezent in architektonisch anspruchsvolle Glasfassaden ein.

Die baumustergeprüfte Fluchtwegschiebetür *HM-F FT* garantiert einen sicheren Fluchtweg auch im verriegelten Zustand – eine exzellente Lösung aus dem Bereich der automatischen Schiebetüren, die Barrierefreiheit, Funktionalität und Ästhetik sowohl harmonisch als auch richtlinienkonform verbindet.

### Programmübersicht

- Linearschiebetür *compactMaster CM* und *CM-F*:  
In schlanker Gestalt mit eleganter Optik
- Linearschiebetür *econoMaster EM / EM-F*:  
Zuverlässig und wirtschaftlich, für nahezu alle Einsatzfälle
- Linearschiebetür *heavyMaster HM / HM-F*:  
Der Problemlöser für Fahrflügel mit hohen Gewichten
- Fluchtwegschiebetür *HM-F FT*:  
Garantierter Fluchtweg auch bei verriegelter Tür
- Teleskopschiebetür *EMT / EMT-F*:  
Für maximale Durchgangsbreiten bei minimalen Platzverhältnissen
- Rundschiebetür *CMR / CMR-F*:  
Eine runde Sache – Schiebetür in Karusselltüroptik
- Winkelschiebetür *CMW / CMW-F*:  
Eingangstüren angepasst an die Gebäudearchitektur

## Karusselltüren und Personenvereinzlungsanlagen

Karusselltüren kommen überall dort zum Einsatz, wo repräsentative Eingänge gefragt sind. Vor allem große öffentliche Gebäude, Hotels, Banken, Versicherungen oder Flughäfen erhalten dadurch ein markantes Entree. Für den Einsatz in Flucht- und Rettungswegen geprüft und geeignet ist die Standardkarusselltür *GRA-F* und die Großraumkarusselltür *GGR*; nationale Regelungen sind hier noch zu beachten. Ausgelöst durch die Brandmeldeanlage, durch einen Stromausfall oder durch Betätigung des Notschalters an der Karusselltür wird die Fixierung der Flügel freigegeben, die Flügel lassen sich wegklappen.

Sicherheitskarusselltüren und Sicherheitsrundscheulen werden dort eingesetzt, wo besonders sichere Eingänge gefragt sind. Vor allem Banken, Versicherungen, Ministerien, Behörden, Rechenzentren, Industrieanlagen oder Bürogebäude erhalten dadurch das erforderliche Plus an Sicherheit und Komfort.

### Programmübersicht

- Standardkarusselltür *GRA* und *GRA-F*:  
Individuelle Lösungen sind Standard
- Ganzglaskarusselltür *GGG*:  
Perfekte Einbindung des Eingangsbereiches in Glasfassaden
- Großraumkarusselltür *GGR*:  
Komfortables Begehen auch bei großem Personenverkehr
- Sicherheitskarusselltür *GS*:  
Sichere Zutrittskontrolle und rasche Begehung
- Sicherheitsrundscheule *GS*:  
Personenvereinzlung und Transparenz



Barrierefreier Durchgang bei Standard- oder Brandschutztüren



Foto: © EYE-SCREAM / Fotograf Hansjörg Riedel

Glasschiebewände: Baukastensysteme mit maximaler Funktionalität

## Automatische Drehtürantriebe

Die Drehtürantriebe der DTR-Serie bieten moderne und barrierefreie Eingangslösungen in öffentlichen Gebäuden. Sie sorgen für sicheren Verschluss und ermöglichen gleichzeitig den komfortablen Zugang per Radarbewegungsmelder, Taster oder Zutrittskontrollsystem. Die Vorteile des Drehtürantriebs werden außerdem für Eingangstüren in der Fassade genutzt: Kombiniert mit einer Mehrfachverriegelung werden neben der Barrierefreiheit auch Einbruchschutz und Fluchtwegsicherheit realisiert. Durch das besonders leise Laufverhalten des DTR / DTR B ist der Einsatz in geräuschsensiblen Bereichen möglich.

Die Antriebe sind TÜV-baumustergeprüft nach DIN 18650/EN 16005. Die Variante DTR B ist für den Einsatz an Brandschutztüren durch das DIBt zugelassen.

## Glasschiebewände

Elegante Optik, flexible Raumnutzung und geringer Platzbedarf: Die Vorteile von Glasschiebewänden kommen vor allem im öffentlichen Bereich zum Einsatz. Als Trennwände bieten die Glasschiebewand-Systeme der GU-Gruppe moderne Lösungen, die maximale Barrierefreiheit und vielfältige Nutzung kombinieren.

### Manuelles Glasschiebewandensystem shopMaster GSW-M

Als Trennwand oder Fassadenkonzept für Shop-in-Shop-Konstruktionen bietet das manuelle Glasschiebewandensystem shopMaster GSW-M vielfältige und individuelle Lösungen für nahezu jeden Grundriss. Die Elemente lassen sich flexibel von Hand anordnen, eine Bodenführung ist nicht erforderlich.

### Automatisches Glasschiebewandensystem shopMaster GSW-A

Höchsten Anwendungskomfort bietet das automatische Glasschiebewandensystem shopMaster GSW-A. Die integrierte Hinderniserkennung sorgt bei variablen Flügelabständen bis zu 1500 mm für die nötige Sicherheit. Im Bedarfsfall lassen sich die Elemente problemlos manuell verschieben. Durch die kompakte technische Bauweise wird nur ein Minimum an Platz für Laufschienen und Parknischen benötigt.

Alle Systeme bieten durch modernste Laufwagentechnik mit kunststoffummantelten, kugelgelagerten Laufrollen dauerhafte zuverlässige Funktion. Die maximal 3500 x 1250 mm großen Elemente können mit einem Elementgewicht von bis zu 150 kg verbaut werden.

Technische Daten		
Beschlagnauführung	Drehtürantrieb DTR	Drehtürantrieb DTR B
<b>Holz, Kunststoff oder Aluminium</b>		
1-flügelig	■	■
2-flügelig	■	■
Für Feuer- und Rauchschutztüren		■
Aufdrückend mit Scherenarm oder Gleitschiene	■	■
Aufziehend mit Gleitschiene	■	■
Öffnung	elektromechanisch	
Schließung	elektromechanisch und Federkraft	
Offenhaltezeit, einstellbar (in Sek.)	60	
Flügelgewicht (in kg)	200 (bei Flügelbreite 1000 mm)	
Schutzart	IP 20	



Foto: Getty Images

GEMOS ist eine Produktfamilie aus Software, Hardware, Zubehör und Dienstleistung. Als softwarebasierte grafische Managementplattform unterstützt GEMOS die technische und organisatorische Umsetzung von Gefahrenabwehr jeder Art. Sicherheit ist Chefsache, aber im Tagesbetrieb müssen die Instrumente zur konsequenten Umsetzung den verantwortlichen Mitarbeitern zur Verfügung stehen und dabei einfach, logisch und intuitiv bedienbar sein. Dies leistet GEMOS durch gewerkeübergreifende Interaktion und logische Verknüpfungen der sicherheitstechnischen Anlagen, wie z. B.:

- Aufzugsanlagen
- Brandmeldeanlagen
- Einbruch und Überfallmeldeanlagen
- Elektrotechnische Anlagen (Licht, Steckdosen über KNX/EIB)
- Elektroakustische Anlagen
- Elektronische Schließanlagen
- Fluchtwegsteuerungen
- Kommunikations- und Telefonanlagen
- Medientechnische Anlagen (Audio, Video, etc.)
- Personennotrufanlagen
- Videoanlagen
- Sprechanlagen
- Zutrittskontrollanlagen und Schleusensteuerungen

- GEMOS ist mit über 750 verschiedenen proprietären Schnittstellen und über 1000 Installationen das marktführende herstellernerneutrale Gebäudemanagementsystem in Deutschland
- GEMOS ist herstellernerneutral, d. h. es sind Integrationen von unterschiedlichsten Herstellern möglich
- Die webbasierte Oberfläche ermöglicht den Aufbau einer anforderungsgerechten und individuellen Bedienoberfläche
- Höchste Verfügbarkeit durch verschiedenste Redundanzkonzepte (Netzwerk, Server, Datenbank etc.)
- Spezielle Branchenlösungen z. B. für Sport- und Multifunktionsarenen, Justizvollzugsanstalten und Rechenzentren
- Der CAD-Direktimport ermöglicht es, im oftmals vorliegenden Bauzeichnungsformat Grundrisse direkt als Orientierungshilfe zu hinterlegen
- Hohe Skalierbarkeit durch flexibles Lizenzmodell, unterteilt in vier Stufen smart, light, standard und professional
- Modularer Systemaufbau von Software, Hardware und Lizenzen

# Das GU-Versprechen

Geprüfte Sicherheit

## Qualität: Erfolgreich zertifiziert



Die DIN ISO 9001 definiert die Anforderungen an die Struktur und Arbeitsweise des Unternehmens und seines Qualitätsmanagements.

1995 bescheinigte die AGQS e.V. der Gretsch-Unitas GmbH Baubeschläge die erfolgreiche Einführung eines Qualitätssicherungssystems entsprechend DIN ISO 9001. Die Herstellung von Qualitätsprodukten ist für die Unternehmensgruppe ein beständiges Anliegen. Die Zertifizierung bestätigt, dass auch die betriebsinternen Abläufe – von der Entwicklung bis zum Vertrieb und Kundenservice – mit diesem Anliegen übereinstimmen.

## Für Kunden erfolgreich RC-geprüft:

Die Unternehmensgruppe Gretsch-Unitas hat beim ift Rosenheim 1- und 2-flügelige Drehkippenfenster, 1-flügelige Sonderformen wie Rundbogen- und Schrägenfenster, 1- und 2-flügelige Parallelschiebekippelemente, Hebeschiebeelemente sowie Oberlichtöffner erfolgreich bis zur Widerstandsklasse RC2 nach EN 1627 geprüft.

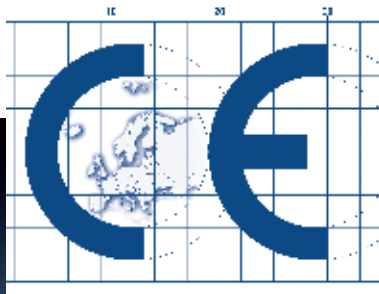
Wir bieten Ihnen nun den Service, diese Prüfdokumentationen nutzen zu können, ohne selbst Prüfungen durchführen zu müssen. Einzige Voraussetzung ist die Teilnahme an einer eintägigen kostenpflichtigen Schulung im Unternehmenssitz Ditzingen. Diese Schulung berechtigt Sie, in Lizenz einbruchhemmende Elemente zu fertigen und EN 1627 RC2-geprüfte Fenster und Fenstertüren zu vertreiben. Sie erhalten eine Lizenzvereinbarung, eine Urkunde sowie den Systemordner „Einbruchhemmende Fenster und Fenstertüren nach EN 1627 – 1630“. Anhand dieser Unterlage können Sie Ihre Fenstersysteme so herstellen, dass die Anforderungen für einbruchhemmende Bauelemente erfüllt sind.

Unser Baukastensystem macht es möglich, Ihnen alle marktgängigen Fenstersysteme, Öffnungsarten, Verglasungssysteme sowie Montagesysteme anzubieten, ohne dass diese gravierend von Ihren Standardsystemen abweichen müssen.

Weitere Informationen unter: [www.g-u.com](http://www.g-u.com)



Beratung schon in der Projektierung



Systemgeber für CE und RC 2



Sicherheit durch Qualitätsfertigung

mehr als 100 Jahre Erfahrung

weltweite Präsenz

Systemlösungen im Objekt



## Systemgeber für CE-Zertifizierung

Die Unternehmensgruppe Gretsch-Unitas hat beim Prüfinstitut für Bauelemente (PFB) Rosenheim die Ersttypprüfung (Initial Type Testing = ITT) für Fenster und Fenstertüren aus Holz nach der Produktnorm EN 14351-1 erfolgreich durchführen lassen.

Seit Februar 2010 dürfen nur noch CE-gekennzeichnete Fenster und Fenstertüren in den Verkehr gebracht werden. Hierzu bieten wir Ihnen als Systemgeber den Service einer Übertragung von Prüfergebnissen. Dieses Cascading ITT Verfahren erlaubt es Ihnen, Ihre Fenster und Fenstertüren nach der Produktnorm EN 14351-1 CE zu kennzeichnen, ohne selbst Prüfungen durchführen zu müssen.

In einer eintägigen kostenpflichtigen Schulung im Unternehmenssitz Ditzingen unterstützen wir Sie bei der betrieblichen Umsetzung von werkseigener Produktionskontrolle (WPK), CE-Kennzeichnung und Leistungserklärung. Alle teilnehmenden Betriebe können im Anschluss an die Schulung die Lizenz erwerben. Diese Lizenz beinhaltet den Systemordner „CE-Kennzeichnung für Fenster und Fenstertüren aus Holz“ inklusive der Prüfberichte sowie Berechnungstools, die es Ihnen ermöglichen, Fenstersysteme so herzustellen und zu deklarieren, dass Sie die Produktnorm EN 14351-1 erfüllen können.

## Elektronische Bestellsysteme Planen – Bestellen – Informieren – Verwalten

Online-Abwicklungen garantieren Ihnen eine fehlerfreie Datenübermittlung, einen reduzierten Dispositionsaufwand, verkürzte Beschaffungszeiten, aktuelle Preise und Konditionen **rund um die Uhr an 7 Tagen die Woche.**

### Customer Information System (CIS)

Bestell- und Kundeninformationssystem für alle Artikel mit festgelegten Artikelnummern.

■ Ihr Kontakt: [cis@g-u.de](mailto:cis@g-u.de)

### confiGURator

Produktkonfigurator zur Ermittlung, Angebotserstellung und Bestellung von Beschlagarnituren und Stücklisten.

■ Ihr Kontakt: [configurator@g-u.de](mailto:configurator@g-u.de)

### Elektronische Anbindung an Warenwirtschaftssysteme

Projektierung optimierter Schnittstellen für die effektive elektronische Bestellabwicklung mit dem kundeneigenen Materialwirtschaftssystem.

■ Ihr Kontakt: [transfermanager@g-u.de](mailto:transfermanager@g-u.de)

### MasterKeySystem (MKS)

Planungs- und Bestellsystem von Schließanlagen und Sperrschließungen mit mechanischen, mechatronischen und elektronischen Schließzylindern.

■ Ihr Kontakt: [mks@bks.de](mailto:mks@bks.de)



Zukunftssicher durch Patentschutz



Logistik – just-in-time an jedem Ort

Foto: kab gmbh, Feilbach



Garantie und Gewährleistung

Entwicklung von Sonderlösungen

modulare Systemtechnik

weltweite Lagersortimente

**Die GU-Gruppe ist in der Welt zu Hause:** Weil wir Ihre Sprache sprechen. Weil wir überall auf der Welt in Ihrer Nähe sind. Wir leben Vorsprung, jeden Tag und überall für jedes Projekt – in über 50 Produktions- und Vertriebsgesellschaften in mehr als 35 Ländern. Weitere Informationen finden Sie auf [www.g-u.com](http://www.g-u.com)



## Produktionsstätten

### Deutschland:

Gretsch-Unitas  
GmbH  
Baubeschläge

BKS GmbH

GU Automatic GmbH

ela-soft GmbH

### Frankreich:

FERCO S.A.S.

### Slowakei:

GU Slovensko S.R.O.

### Haftungsausschluss

Die in dieser Veröffentlichung enthaltenen Angaben sind Produktbeschreibungen. Sie stellen allgemeine Hinweise aufgrund unserer Erfahrungen und Prüfungen dar und berücksichtigen nicht den konkreten Anwendungsfall. Aus den Produktbeschreibungen können keine Ersatzansprüche hergeleitet werden.

Die hier gemachten Angaben erfolgen nach bestem Wissen, jedoch unverbindlich. Sie sind auf die jeweiligen Bauobjekte, Verwendungszwecke und die besonderen örtlichen Beanspruchungen abzustimmen.

Diese Veröffentlichung wurde nach bestem Wissen erstellt. Für evtl. Fehler übernimmt die Unternehmensgruppe Gretsch-Unitas keine Haftung. Änderungen im Rahmen des technischen Fortschritts sind möglich.

Die in dieser Veröffentlichung dargestellten Produktabbildungen können vom Original abweichen.

### Urheberhinweis

Sämtliche Bilder und Texte in dieser Veröffentlichung sind urheberrechtlich geschützt. Soweit nicht im Bildnachweis anderweitig aufgeführt, stehen die Rechte der Unternehmensgruppe Gretsch-Unitas zu. Jede Verwendung urheberrechtlich geschützten Materials ohne Zustimmung der Rechteinhaber ist unzulässig. MIFARE®, MIFARE Classic® sowie MIFARE® DESFire® sind eingetragene Warenzeichen der NXP B.V.

### Bildnachweis

Seite 1	Foto Karusselltüre: © EYE-SCREAM / Fotograf Hansjörg Riedel
Seite 2	Mit freundlicher Genehmigung: kab gmbh, Fellbach
Seite 3	Foto Karusselltür: © EYE-SCREAM / Fotograf Hansjörg Riedel
Seite 8	Foto links, Fotograf Oliver Schuster, Stuttgart / baukunst philipp haus GmbH
Seite 10	Fotos, mit freundlicher Genehmigung: aumüller aumatic gmbh, Augsburg
Seite 19	Foto rechts, mit freundlicher Genehmigung: Vogt+Partner GbR, Hildesheim
Seite 20	Foto: © EYE-SCREAM / Fotograf Hansjörg Riedel
Seite 21	Fotos: © EYE-SCREAM / Fotograf Hansjörg Riedel
Seite 22	Foto rechts: © EYE-SCREAM / Fotograf Hansjörg Riedel
Seite 23	Personenbild: Students watching screens in forensics training facility zur Verfügung gestellt von Kollektion Cultura / Getty Images
Seite 24	Architects discussing a green construction project, designing and building efficient environmentally friendly buildings. Green architectural practice. zur Verfügung gestellt von Kollektion Mint Images RF / Getty Images
Seite 25	Mit freundlicher Genehmigung: kab gmbh, Fellbach

Herausgeber  
 Gretsch-Unitas GmbH Baubeschlüge  
 Johann-Maus-Str. 3  
 D-71254 Ditzingen  
 Tel. +49 (0) 71 56 3 01-0  
 Fax +49 (0) 71 56 3 01-293  
 www.g-u.com



FENSTERTECHNIK  
TÜRTECHNIK  
AUTOMATISCHE EINGANGSSYSTEME  
GEBÄUDEMANAGEMENTSYSTEME

Gretsch-Unitas GmbH  
Baubeschläge  
Johann-Maus-Str. 3  
D-71254 Ditzingen  
Tel. +49 7156 301-0  
Fax +49 7156 301-77980

BKS GmbH  
Heidestr. 71  
D-42549 Velbert  
Tel. +49 2051 201-0  
Fax +49 2051 201-9733

GU Automatic GmbH  
Karl-Schiller-Straße 12  
D-33397 Rietberg  
Tel. +49 5244 9075-100  
Fax +49 5244 9075-599

ela-soft GmbH  
Breitenbachstraße 10  
13509 Berlin  
Tel. +49 30 891003-0  
Fax +49 30 891003-22

Gretsch-Unitas AG  
Industriestr. 12  
CH-3422 Rüdliglen  
Tel. +41 34 44845-45  
Fax +41 34 44562-49

GU Baubeschläge Austria GmbH  
Mayrwiesstr. 8  
A-5300 Hallwang  
Tel. +43 662 664830  
Fax +43 662 664830-301

[www.g-u.com](http://www.g-u.com)



Vorsprung mit System

