

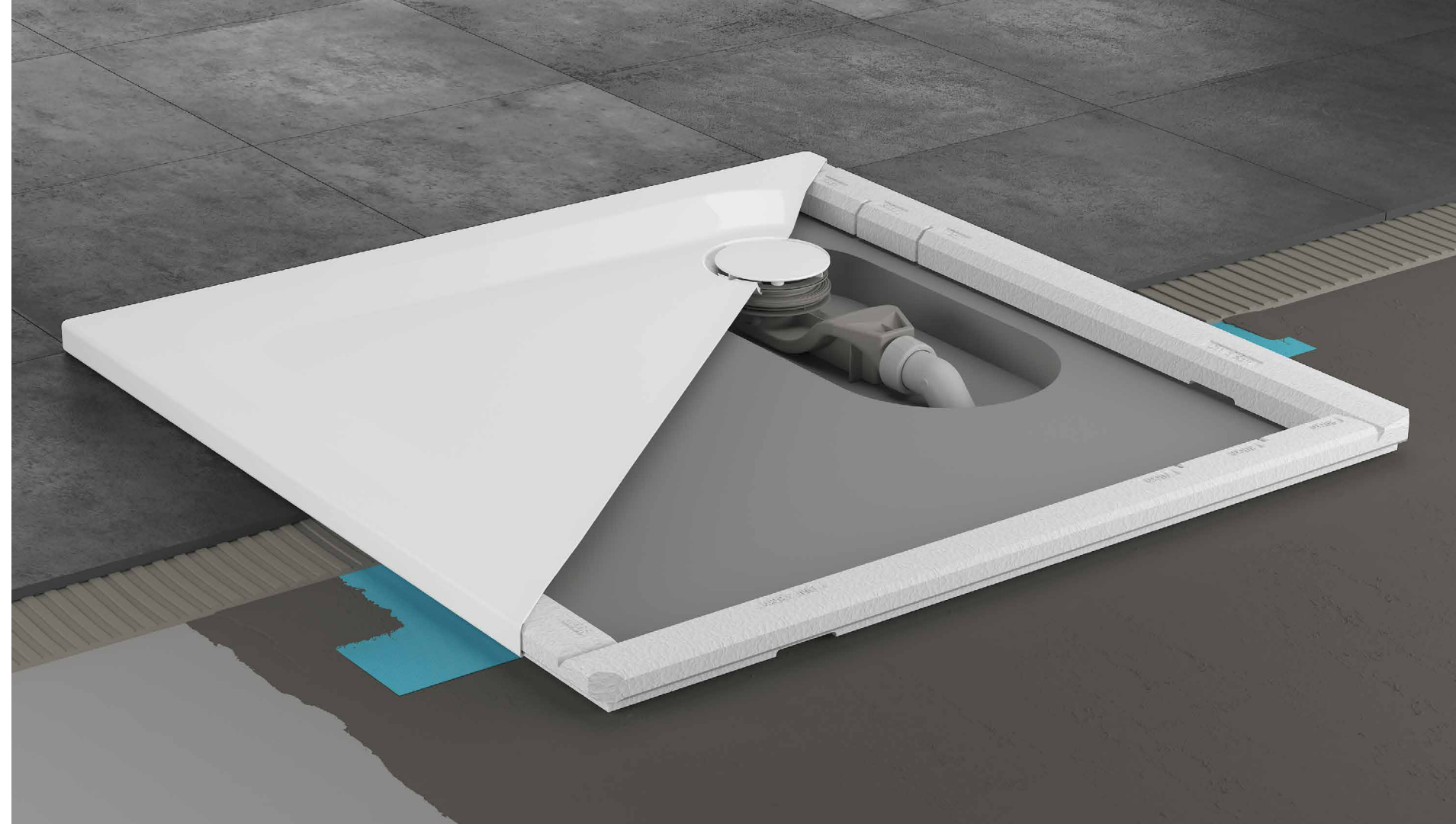
Minimum-Wannenträger
Minimum-polystyrene support

Schnell, einfach und flach installiert Fast, easy and flat installation

- Minimale Aufbauhöhe
ab 35 mm
- Montage auf Estrich
und Holzboden
- Trägerelemente
werkseitig vormontiert
- Ideal für die Renovierung
und den Wohnungsbau
- Kombinierbar mit Dichtsystem
- Minimum installation
height from 35 mm
- Installation on screed
and wooden floors
- Carrier elements
preassembled at works
- Ideal for renovations
and new-builds
- Can be combined with
the Sealing System



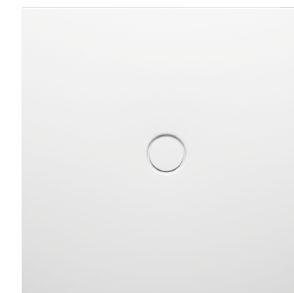
Nur 17 dB(A)
Schallbelastung
DIN 4109
VDI 4100
Noise level only
17dB(A) as per
DIN 4109
VDI 4100



Montagevideo:
Installation film:
[↗ bette.de/de/service/videos](https://bette.de/de/service/videos)
[↗ bette.de/en/service/videos](https://bette.de/en/service/videos)

Lieferbar ab:
Available from:
August 2018

Kombinierbar mit:
Combinable with:



Aufbauhöhen:
Mounting heights:
BetteFloor → 35 mm

BetteFloor Side → 35 mm

BetteUltra 25mm → 35 mm

BetteUltra 35mm → 40 mm