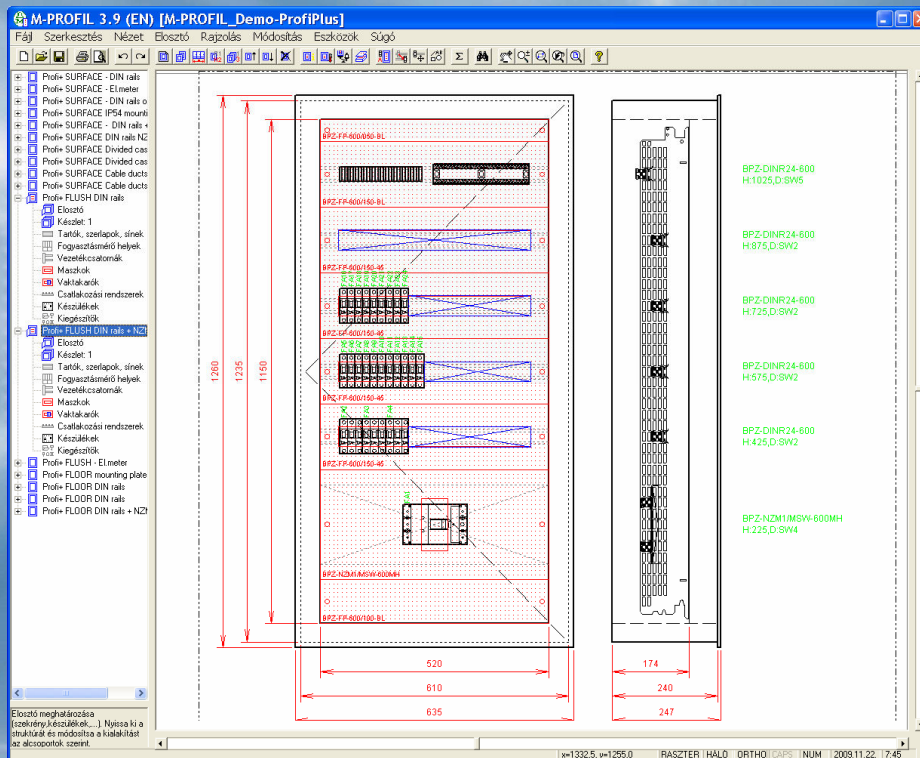


M-PROFIL 3.9

ISMERTETÉS



Kiselosztók:
Global-Line
xBoard

Kisfeszültségű elosztók:
Xboard+
CS

Álló és sorolható elosztók:
XVTL
xEnergy

Adatbázis:
Installációs készülékek
xPole
xComfort
Megszakítók LZM, NZM, IZM
Motorindítók
Mágneskapcsolók
Automatizálási készülékek
Frekvenciaváltók, lágyműindítők
...



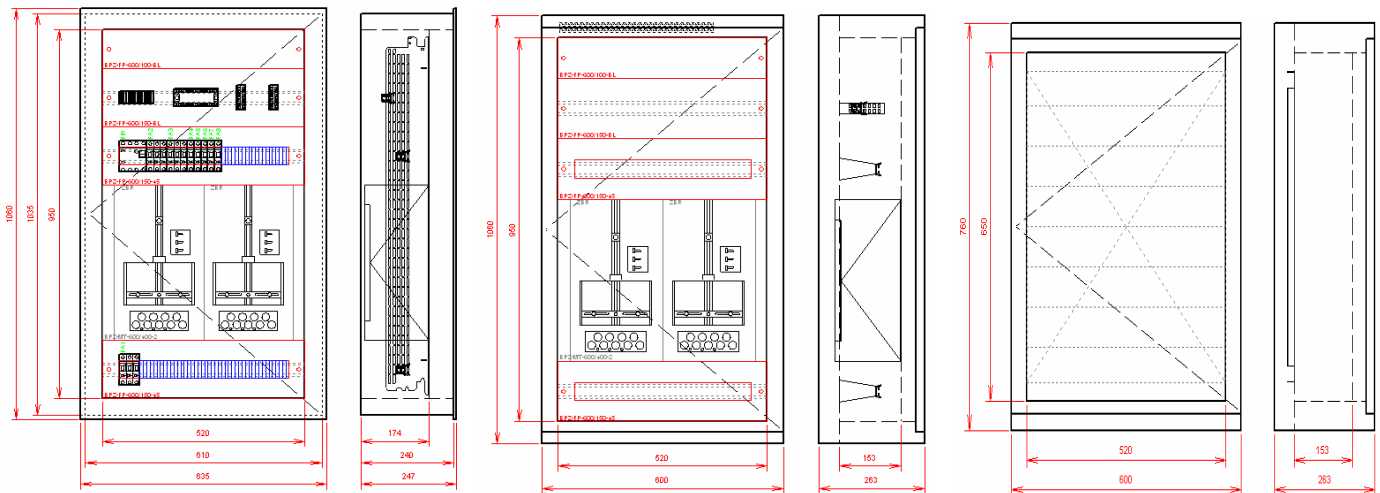
M-PROFIL v3.9

Az M-PROFIL program egy, az Xboard+ kisfeszültségű elosztók, XVTL, xEnergy sorolható berendezések, CS szekrények, valamint Global-Line, xBoard kiselosztók tervezésére szolgáló tervezőrendszer, a Moeller termékínálatában megtalálható készülékek felhasználásával.

A szoftver lehetővé teszi a beépítendő készülékek adatbázisból történő kiválasztásával az elosztószekrények teljes, részletekbe menő megtervezését. A program ellenőrzi a különböző geometriai méretek összeférhetőségét, a készülékek ütközését. Az elkészült tervrajz alapján részletes anyaglista generálható. A program elsődlegesen berendezégyártóknak, kereskedőknek és tervezőknek készült. A tervezőszoftver egy független programrendszer, melynek futásához csak a Windows operációsrendszer szükséges.

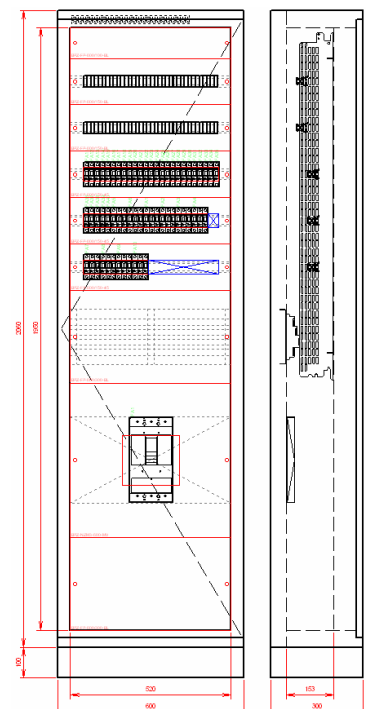
Általános információk:

- **M-PROFIL** tartalmazza az **Xboard+** kisfeszültségű elosztókat (leváltva a korábbi Profi-Line rendszereket (ON, OFN)), **XVTL** (leváltva a korábbi SVTL elosztókat), **xEnergy** sorolható berendezéseket, **CS** szekrények, valamint **Global-Line, xBoard kiselosztókat**.

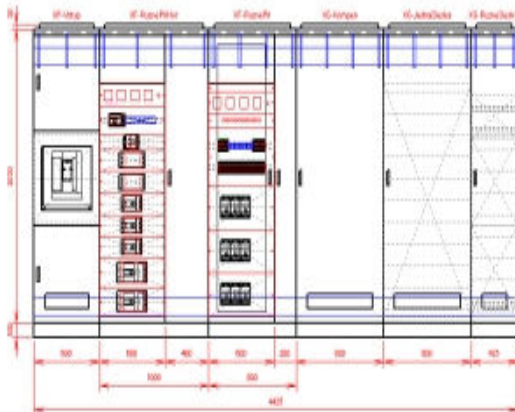


Amit nyújt a program:

- Egyszerű és gyors elosztó konfigurálás, **tervrajzok** és **anyaglisták** készítése
- **Moeller** készülékek, kiegészítők, szekrények és szerelvények **adatbázisa**
- **Anyaglisták importálási** lehetősége külső programrendszerekből. Ezek a listák akár a Moeller Árlista és anyagkigyűjtő alkalmazásával, villamos tervezőprogramokkal, saját termékrendszerekkel, vagy akár Microsoft Excel táblázattal összeállíthatók. Amennyiben tervjelek is rendelkezésre állnak, azokat a program szintén átveszi az importálás során. A formátum nyílt, mintastruktúra a programmal telepítve van.
- Lehetőség van **egyedi vagy tipikus kialakítású szekrények** rendkívül gyors definiálására. A jellemzők kiválasztásával a már előkészített kialakítások szerint egy varázsló alkalmazás összeállítja a szekrényt. Az összeállítás **később szerkeszthető**, pontosítható.
- Global-Line és Xboard **kiselosztók** tervezése: A kiselosztót a műszaki jellemző szerint strukturált terméklistánál lehet kiválasztani (a beépítendő készülékegységek számát megadva a program a kiválasztandó tokozat megfelelőségét ellenőrzi). Műszaki leírások, fényképek és méretrajzok azonnal megjeleníthetők.

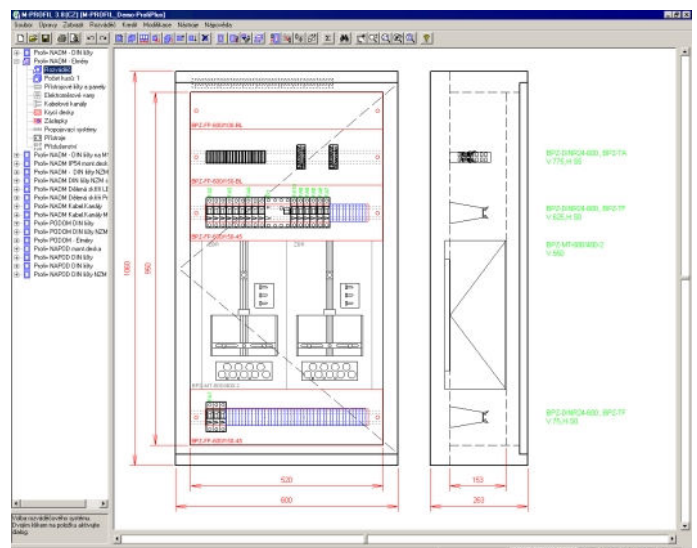


- **Xboard+** elosztók tervezése: A szekrény jellemzőinek (kivitel, védettség, tűzállóság, kialakítás) és a méreteinek megadásával. A program megadott méretek megfelelőségét azonnal összeveti és ellenőrzi a kiválasztott beépítendő készülékek és fogyasztásmérőhelyek helyszükségletével.

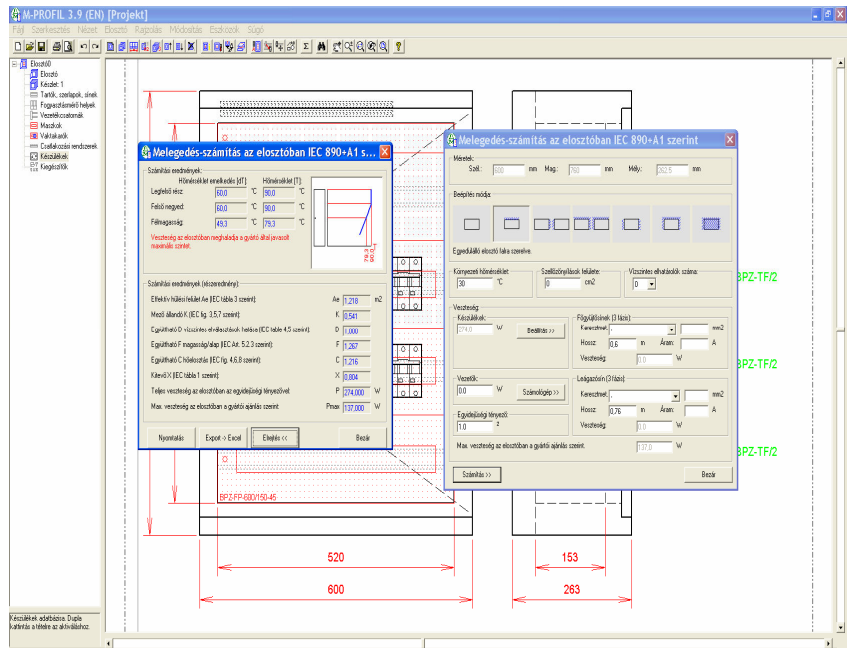


- **xEnergy** típus vizsgált (4000A-ig) és **XVTL** sorolható elosztók. A szekrény és berendezés belső és külső kialakításának minden részletre kiterjedő tervezése.
- Minden elosztó rendszerhez elkészülnek a szekrények **homlokképi és oldalnézeti tervei** 1:1 méretarányban (mely bármikor, az alkalmazott nyomtatóval, plotterrel a kívánt méretben kinyomtatható).
- Álló elosztószekrényekből összeállíthatók komplett **elosztóberendezések** (szekrények egymás mellé sorolt rendszere). A program ellenőrzi a csatlakozó mezők összekapcsolhatóságát, szinezési folytonosságát is. Bármely mező egyedi módosítása átvezetődik az elkészített homlokképi és a telepítési terveire is.

- **Készülékek kiválasztása.** A beépítendő készülékek adatbázisból kiválasztva egy listából könnyen és átláthatóan helyezhetők el a szekrényben. A készülék lehelyezése során a program ellenőrzi a rögzítés módját, a beépítési mélységet, esetleges ütközéseket más készülékekkel. Az ajtókra szerelhető RMQ működtető- és jelzőkészülékek egységes elhelyezését egy speciális funkció alkalmazása könnyíti meg.
- Lehetőség van a Moeller termékeken kívül, más gyártók termékeinek betervezésére is. Az **idegen készülékek** helyfoglalását méretarányos négyzetek jelölik ki. Az alkalmazandó idegen készülékek – később, akár újbóli felhasználáshoz - az adatbázisba eltárolhatók. Ehhez lépésről-lépésre támogatást nyújt a program adatbázis kezelője.
- Alkalmazhatók **sorkapcsok** is. A helykijelölés és –foglalás egy egyszerűsített sorkapocs körvonallal történik, a megadott adatok alapján. Az alkalmazandó sorkapcsokhoz saját adatbázist hozhatnak létre a felhasználók. Általános sorkapcsokat tartalmaz a rendszer.
- Szabadrajzi elemek – vonalak, négyzetek, körök, szövegek (ajtóra vagy szekrényre) – elhelyezhetők a terven. Ezzel olyan kiegészítő információk is rögzíthetők, melyek a terv, vagy annak valamely részletének értelmezését, felhasználását segítik. Az általános tervezőrendszereknél használt **Háló, Raszter** és **Ortho funkciók** szintén rendelkezésre állnak.
- A már kiválasztott készülékek **automatikusan elhelyezhetők a szekrényben** a listában elfoglalt sorrendben (a lehelyezése során a program ellenőrzi a rögzítés módját, a beépítési mélységet, esetleges ütközéseket más készülékekkel). A működtető- és jelzőkészülékek az ajtóra, minden más készülék DIN sínre (kalapsín), szerelőlapra vagy gyűjtősínre rögzítődik.
- Minden készülékhez megadható **tervjel.** A tervjeleket akár automatikus számozással is lehet definiálni.
- A **szekrények módosítása bármikor** lehetséges, az aktuálisan összeállított készüléklisták figyelembe vétele mellett. Amennyiben a módosítások nem érintik a geometriai kialakítást, úgy a már lehelyezett készülékek elrendezése sem fog változni. Például egy elosztó védettségének megváltoztatása, vagy a bevezetők, lábazatok módosítása bármikor egyszerűen elvégezhető. Olyan módosítások, melyek a szekrény családját, rendszerét, méreteit érintik, a készülékek elhelyezését a módosítást követően újra el kell végezni (a listákban a készülékek természetesen megmaradnak, csak a pozíciójukat kell újra meghatározni).
- Előlapokkal (**maszkok**) és üres, fel nem használt helyek vaktakarókkal **automatikusan** is lefedhetők a szekrények.
- **Vezetékcsatornázás** a szekrényen belül vízszintes és függőleges irányokban. Az alkalmazandó csatornák a felhasználói adatbázisba eltárolhatók.



- **Melegedés-számítás.** Global-Line és Xboard kiselosztók esetén összehasonlíthatja a beépített készülékek veszteségét a gyártói max. megengedett veszteségi ajánlással. Xboard+, XVTL és xEnergy elosztószekrények esetén kiszámíthatja a hőmérséklet-emelkedést az IEC 890+A1 szabvány szerinti számításokkal.
- **Elosztók tömegének meghatározása.** Az adatbázisban tárolt adatok alapján meghatározható a megtervezett elosztó tömege, mely a helyszíni követelmények megadásához, vagy a szállítmányozás szervezéséhez nyújthat segítséget.



- **Anyaglisták készítése.** Listaárak (Moeller termékekre) vagy megadott árak (idegen, egyéb termékek, készülékek) kezelése minden tételhez. Minden tétel a kedvezmény és felár rendszer szerint be van sorolva. A **kedvezmények és felárak**, mint százalékos módosítók adhatók meg. Abban az esetben, ha nem szükséges részletes árkalkuláció (kedvezmény és felár csoportok figyelembe vétele), lehetőség van arra, hogy egy általános (beszállítói) faktorral képezzék az árakat. Az elosztó teljes ára meghatározásra kerül. Az anyaglista előállítási algoritmus (pld. kerekítés csomagolási egységekre), valamint a faktorok szabványos módosíthatók.

Microsoft Excel - Projekt-Elosztó

ELOSZTÓ ANYAGLISTA SZERKEZETI ELEMEKKEL, KÉSZÜLÉKEKKEL ÉS KIEGÉSZÍTŐKKEL

A kiadás a Moeller Electric Kft. M-PROFIL v.3.9 szoftverrel készült.

Sorsz.	Leírás	Típus	Rem.szám	Mennyiség	Lista egységár [Ft]	Term. árték egység	Kedvezményes összeg [Ft]
1	Base frame, W=H=600,760	BP-MF-600/7	1000286659	1	46,35 CO	46,35	
2	Top-bottom panel, with opening, grey, W=600	BP-TBP-600-CE	1000286701	1	25,76 CO	25,76	
3	Cable entry plate, grey, W=600	BP-FLP-600-2K	1000286708	1	11,84 CO	11,84	
4	Cable entry plate, blind, grey, W=600	BP-FLP-600-BL	1000286707	1	5,23 CO	5,23	
5	Side panel, grey, H=760	BP-SP-7	1000286694	1	23,12 CO	23,12	
6	Sheet steel door, grey, W=H=600,700	BP-DS-600/7	1000286719	1	26,59 CO	26,59	
7	Circuit Diagram Bag, size A4	LAB-BAG_A4	1000107913	1	3,87 CO	3,87	
8	Terminal Support Bar, W=600	BPZ-TSB-600	1000106448	1	3,76 CO	3,76	
9	Terminal block support KL7...KL80 on rail	KT-3	1000275445	2	1,52 CG	3,04	
10	Terminal block N/PE: 2x25+27x16mm2	KL-29	1000275449	3	8,18 CG	24,54	
11	DIN rail width 600	BPZ-DINR24-600	1000293695	4	2,08 CO	8,32	
12	Fixed tower for fixing DIN rail, set 1pair	BPZ-TF/2	1000116651	3 pár	1,78 CO	5,37	
13	Front plate, blind, grey, W=600, H=50	BPZ-FP-600(G50)-BL	1000286661	1	6,30 CO	6,30	
14	Front plate, blind, grey, W=600, H=150	BPZ-FP-600(G150)-BL	1000286662	1	8,03 CO	8,03	
15	Front plate, 45mm dex.cutout, grey, W=600,H=150	BPZ-FP-600(G150)-45	1000286664	3	8,22 CO	24,66	
16	PLHT circuit-breaker, B char, 3-pole	PLHT-B100/3	1000248031	10	81,66 CO	816,60	
Kedvezményes összeg [Ft]							1 043,30

35. Árkalkuláció a Moeller listaári szerinti, beszerzési árat a Moeller partnere ajánlja meg.
36.
37. A tételek mennyisége NINCS csomagolási egységekre felkerekítve.
38.
39.
40.
41.

- Az **anyaglisták** számos formátumba **exportálhatók**, többek között Microsoft Excel (.XLS)-be is. MS Excel esetén az export számítási képletekkel együtt.

- **Elosztók homlokkepi terveinek nyomtatása** készülékekkel, szerelőlapokkal, tartóelemekkel. Oldalnézet nyomtatása a tartóelemek mélységi jelöléseivel, az elosztók főbb méreteinek feltüntetésével. Minden tartóelem (szerelőlap, DIN sín) mélységi pozíciója feltüntetve a terveken. Választhatóan nyomtatható a szekrény nézet (tartósínek, készülékek, maszkok, vaktakarók), ajtó nézet (ajtóra szerelt működtető, jelzőkkel) és a főgyűjtősínekkel (XVTL és xEnergy elosztók). Nyomtatási beállításaként megadhatók a nyomtatási vonalvastagságok, a nyomtatási méretarányok (pld. M1:10) illetve a laphoz igazított nyomtatás is.
- Lehetséges a tervek **DXF** formátumba **exportálása** (CAD rendszerek általános fájlformátuma), melyet akár fel lehet dolgozni egyéb tervezőprogramokkal is, például **AutoCAD**.

Rendszer és szoftver követelmények (ajánlott minimum konfiguráció):

- PC, Pentium III vagy nagyobb, min. 64 MB RAM, min. grafikus felbontás 800x600 (1,024x768 javasolt), 15" megjelenítő, egér, nyomtató (lézernyomtató, plotter stb.).
- Merevlemezen legalább 200 MB szabad terület,
- Operációs rendszer - Windows95 és újabb rendszerek vagy WindowsNT 4.0, Windows2000 Professional (ServicePack 1 telepítve), vagy WindowsXP, Windows Vista.

Partnertámogatás – Magyarország

Moeller Electric Kft
1142 Budapest,
Tatai út 93/A
Tel.: (1) 450-38-00, Fax: (1) 450-38-01
e-mail: mprofilHU@eaton.com
<http://www.moeller.hu>
<http://mprofil.moeller.cz> (magyar nyelven)

Moeller Elektrotechnika s.r.o.
Komárovská 2406, 193 00 Praha, Czech Republic
tel: +420 267 990 411, fax: +420 267 990 419

e-mail: supportCZ@eaton.com
<http://mprofil.moeller.cz>