

9.1 Schlüter®-BEKOTEC



BURKOLATSZERKEZET

NEM DEFORMÁLÓDÓ, VÉKONY RÉTEGŰ BURKOLATSZERKEZET

Alkalmazás és funkció

A Schlüter®-BEKOTEC biztonságos rendszer megoldás úsztatott és fűtött esztrichre készített, repedésmentes és biztonságosan működő kerámia- és természetes kőburkolatokhoz. A BEKOTECH-esztrichre más burkolóanyag is fektethető. Ez a rendszer a Schlüter®-BEKOTEC-EN polisztirol korongmintás esztrich lemezre épül, amelyet közvetlenül a teherhordó aljzatra, vagy a kereskedelemben kapható hő- és/vagy lépészaj-szigetelő lemezekre fektetnek. A Schlüter®-BEKOTEC-EN korongmintás lemez geometriája határozza meg az esztrich minimális rétegvastagságát. A lemez korongjai között 32 mm, míg fölötté csak 8 mm esztrich kerül. A korongminták távolsága úgy került kialakításra, hogy abba a fűtött esztrich készítésekor 75 mm-es raszterben bepattinthatók legyenek a rendszerhez tartozó 16 mm-es átmérőjű fűtőcsövek. Mivel csupán egy viszonylag csekély esztrich-tömeget kell felfűteni, ill. lehűteni, a padlófűtés jól szabályozhatóan működtethető, alacsony hőmérséklet-tartományban.

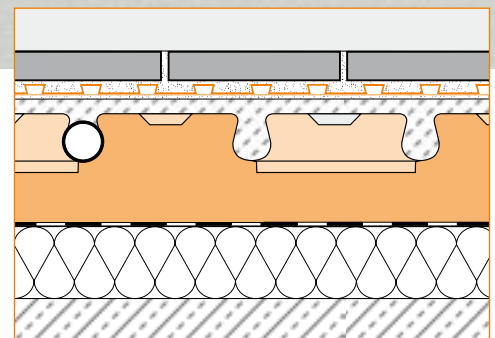
Az esztrich kikeményedése során fellépő zsugorodást a korongminták raszterében keletkező mikrofinomságú hajszálrepedések felfogják, így nem lép föl kényszerfeszültség a zsugorodás okozta torzulásból. Esztrich-fugák kialakításától ezáltal el lehet tekinteni. A cement-esztrich járhatóvá válása után ragasztják rá a Schlüter®-DITRA rétegsztérválasztó lemezt (CA-esztrich < 2 CM-%). Erre vékonyágyazó ragasztással lehet közvetlenül rárakni a kerámia- vagy természetes kő burkolatot. A burkolatban a dilataciós hézagokat az egyébként is szükséges távolságokban a Schlüter®-DILEX-szel lehet kialakítani.



A repedésekre nem érzékeny burkolóanyagokat, mint pl. a parkettát vagy padlószőnyeget a megfelelő maradvány-nedvességtartalom elérését követően közvetlenül az így elkészült esztrichre lehet fektetni.

Anyag

A Schlüter®-BEKOTEC-EN 2520P -as polisztirolból EPS 040 DEO (PS30) készül, és különösen alkalmas CT-C25-F4 ZE 20-as minimális szilárdsági osztályú, hagyományos cement-esztrichhez. A Schlüter®-BEKOTEC-EN 1520PF -ös polisztirolból EPS 040 DEO (PS 25) készül, és a felülete fóliával kasírozott. Különösen folyékony esztrichhez alkalmas.





Felhasználás

1. A Schlüter®-BEKOTEC-EN megfelelő hordozószilárdságú és sík felületre fektethető. A zajvédelem és/vagy a hőszigetelési előírások figyelembevételével, amennyiben szükséges, előzetesen megfelelő kiegészítő szigeteléseket kell elhelyezni az aljazaton és PE-elválasztó réteggel ezt le kell takarni. Amennyiben a teherhordó aljzatban kábelek és csövek is futnak, úgy az előírás szerint a DIN 18560 2. része szerinti lépésszajszigetelést is a kiegyenlítő réteg fölé, teljes felületen megszakítás nélkül kell elhelyezni.

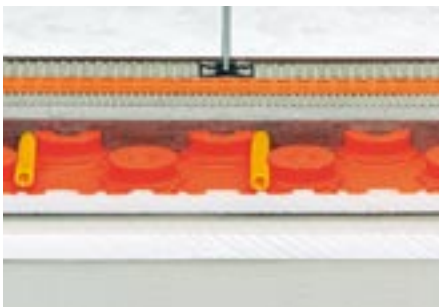
Amennyiben a beépítési magasság nem teszi lehetővé polisztirolból vagy ásványgyapotból készült lépésszajszigetelés beépítését, úgy a csupán 5 mm vastagságú Schlüter®-BEKOTEC-BTS-sel jelentős lépésszaj-javulás érhető el.

2. A felmenő falazatok és beépítések burkolathoz csatlakozó részén a 8 mm vastag Schlüter®-BEKOTEC-BRS 810 szegélyszalagot kell elhelyezni. A szegélyszalagra integrált fóliazárásnak rá kell takarnia a szigetelésre ráfektetett elválasztó rétegre.

Folyékony esztrich alkalmazása esetén a Schlüter®-BEKOTEC-BRS 808KF szegélyszalagot ragasztólábbal kell lerakni. A hátoldalra kasírozott ragasztócsíkkal a szegélyszalagot a falhoz erősítik.

Azzal, hogy az esztrich korongmintás lemezt az öntapadó habosított lábazatra helyezik, megakadályozzák, hogy az esztrich a lemez mögé folyjon.

3. A Schlüter®-BEKOTEC-EN korongmintás lemezt a széleken pontosan méretre kell szabni. A Schlüter®-BEKOTEC-ENR 1520P speciális szegélylemez (lásd 4. oldal) a vágott szélek egyszerű és anyagtakarékos kialakítását teszi lehetővé. A BEKOTEC-lemezek egymás közötti csatlakoztatására lépcsős horony és csapok szolgálnak.
4. Padlófűtés készítéséhez a ferdefalú korongok közé bepattinthatók a kereskedelmi forgalomban kapható 16 mm közötti fűtőcsövek. A csőtávolságot az igényelt fűtésteljesítmény alapján kell megválasztani.



5. Az esztrich kialakítása során a korongmintás lemezre felhordják a minimálisan CT-C25-F4 (ZE 20)-as szilárdsági osztályú friss cementesztrichet vagy az CA-C25-F4 (AE 20) anhidrit esztrichet úgy, hogy a lemez félgömb alakú magassági pontjait az esztrich ellepje. Így biztosított a korongok minimális 8 mm-es takarása.

Magasságkiegyenlítés céljából az esztrich rétegvastagsága 25 mm-ig megemelhető. Hanghidak képződésének elkerülésére az esztrichet az ajtóknál meg kell szakítani.

6. Közvetlenül az esztrich járhatóságát lehetővé tevő kezdeti szilárdság elérése után ragasztható a 6.1-es számú terméktájékoztatóban lévő alkalmazási javaslatok figyelembevételével a Schlüter®-DITRA rétegelválasztó lemez. A már járható esztrichre azonnal lehet a DITRA-t fektetni, amint az kielégítő teherbírásúvá válik (a maradvány-nedvesség mérése nélkül).

7. A Schlüter®-DITRA felületére ezután közvetlenül lefektethető vékonyágyazós eljárással a kerámia-, természetes kő- vagy műköburkolat. A Schlüter®-DITRA fölötti burkolatot az érvényes szakmai előírásoknak megfelelő mezőkre kell osztani, dilatációs hézagokkal. A dilatációs hézagok kialakítására szolgálnak a Schlüter®-DILEX-BWB, -BWS, vagy -KS profilok (lásd 4.6 - 4.8 számú termékinformációt).

8. Rugalmas szegélyfuga a padló és a falazat közötti átmenetnél alkalmazható a Schlüter®-DILEX-EK dilatációs sarokprofil (lásd a 4.14 számú termékinformációt). A Schlüter®-BEKOTEC-BRS szegélycsík túlnyúló részét előzetesen le kell vágni.

9. Amennyiben a padlófűtéshez a Schlüter®-BEKOTEC rendszert alkalmazzák, úgy a kész padlószervezet 7 nap elteltével felfűthető. 20 °C előremenő hőmérséklettel kell indítani, amit naponta legfeljebb 5 °C-kal emelve lehet elérni a kívánt használati hőmérsékletet.

10. A repedés által nem veszélyeztetett burkolóanyagokat (pl. parketta, szőnyegpadló vagy műanyagburkolatok), a Schlüter®-DITRA nélkül közvetlenül a BEKOTEC esztrichre lehet fektetni. Ilyenkor az esztrich vastagságát 5 mm-rel meg kell emelni (ez a Schlüter®-DITRA vastagságának felel meg). A mindenkor érvényes fektetési előírások figyelembevétele mellett ügyelni kell az esztrichnek a kívá-



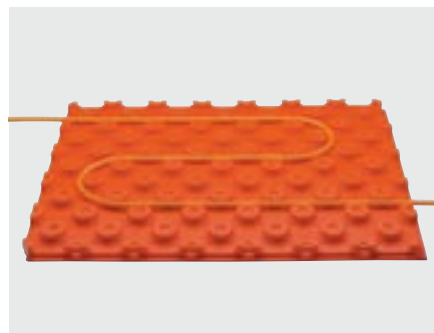
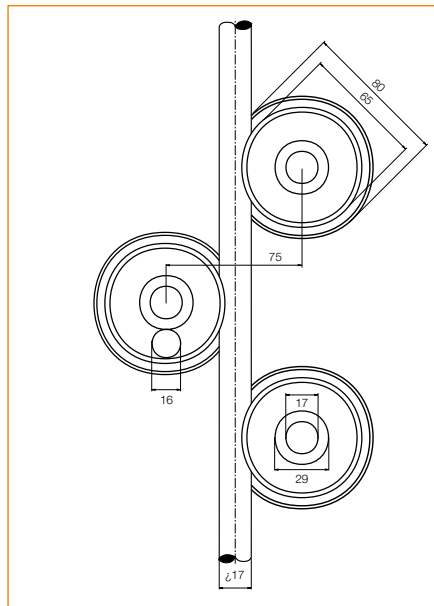
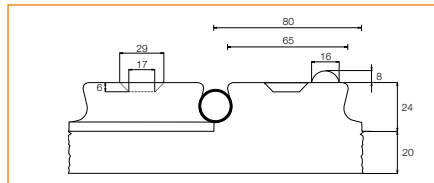
lasztott burkolóanyagnál megengedett maradvány nedvességtartalmára.

Tanácsok

A Schlüter®-BEKOTEC-EN, -ENR, -BRS és -BTS nem korhadhatnak el és nem igényelnek különösebb ápolást vagy karbantartást. Az esztrichbe való beépítés előtt és közben a polisztirol korongmintás lemezt megfelelő módon védeni kell a mechanikai sérülésektől, pl. járópallók lefektetésével.

Műszaki adatok

1. Korongok: 65 mm átmérő, a fűtőcsövek távolsági rasztere: 75 mm, a beilleszthető fűtőcsövek átmérője: 16 mm. A korongok körben lefelé ferde falúak, így a fűtőcsöveket rögzítő kapocs nélkül képesek megtartani. A 16 mm átmérőjű fűtőcsövek jól fektethetők a BEKOTEC-korongmintás lemezbe.
2. Kapcsolódás: A korongmintás lemezeket egymással lépcsős horony és csapok segítségével lehet összekapcsolni.
3. Lemez méret (hasznos méret): 75,5 x 106 cm = 0,80 m². A BEKOTEC-korongmintás lemezeket a rövidebb homlokrésszel is össze lehet kapcsolni a hosszanti oldalával. Így minimalizálható a vágási veszteség.
4. Csomagolás: 20 darab / csomag = 16 m². A csomag mérete kb. 120 x 80 x 60 cm. A csomag sarkait kartonpapír élerősítés védi.





A rendszer kiegészítő elemei

Szegélylemez

A Schlüter®-BEKOTEC-ENR 1520P szegélylemez a szűk helyeken és szélkialakításnál használatos a méretre vágás leegyszerűsítése és a vágási veszteség csökkentése érdekében. Anyaga EPS 040 DEO, a csatlakozást lépcsős horony és csapok biztosítják. A lemezek hosszában és keresztben is lefektethetők.

Csomagolási egység: 20 darab / csomag.

Méret: 30,5 x 45,5 cm.

Vastagság: 20 mm



Szegélyszalag hagyományos esztrichhez

A Schlüter®-BEKOTEC-BRS 810 zártcellás polietilénhabból készült szegélyszalag integrált fóliával. A szegélyszalagot felmenő falazatokhoz vagy a fix beépítésekhez állítják, és a fóliáját a BEKOTEC-lemez alá, az aljzat fölé, vagy a PE-fóliatakarás fölé fektetik.

Tekercshossz: 50 m, magasság: 10 cm, vastagság: 8 mm

Schlüter®-BEKOTEC-BRSK 810 a fenti szegélyszalaggal azonos, de a hátoldalán található egy ragasztószalag a falra történő rögzítéshez.

Tekercshossz: 50 m, magasság: 10 cm, vastagság: 8 mm



Szegélycsík folyékony esztrichhez

A Schlüter®-BEKOTEC-BRS 808KF PE-habból készült ragasztólabával ellátott szegélyszalag, melynek a hátoldalán ragasztócsík szolgálja a falhoz történő erősítést. A BEKOTEC-korongmintás lemeznek a PE-ragasztólabra való ráfektetésével olyan csatlakozás jön létre, amely megakadályozza azt, hogy a munka során a folyékony esztrich a lemez alá folyjon.

Tekercshossz: 25 m, magasság: 8 cm, vastagság: 8 mm



Lépészaj-szigetelés

A Schlüter®-BEKOTEC-BTS zártcellás polietilénhabból készült 5 mm vastag lépészaj-szigetelés, melyet a Schlüter®-BEKOTEC-EN alá fektetnek. A Schlüter®-BEKOTEC-BTS alkalmazásával jelentős lépészajcsökkenés érhető el. Akkor alkalmazható, ha a beépíthető magasság nem teszi lehetővé elegendő vastagságú polisztirolból vagy ásványgyapotból készült lépészajszigetelés beépítését.

Tekercshossz: 50 m, szélesség: 1,0 m, vastagság: 5 mm

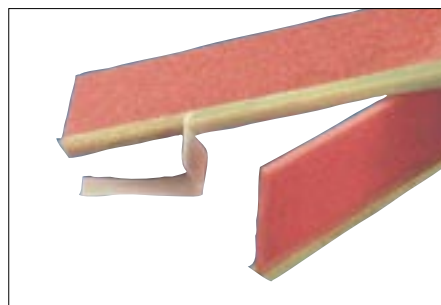


Tágulási fugaprofil

A Schlüter®-DILEX-DFP az ajtók közelében a hanghidak létrejöttének megakadályozására beépített tágulási fugaprofil. A mindkét oldali bevonat és az öntapadó ragasztócsík lehetővé teszi a sík felületű fektetést.

Hossz: 1,00 m, magasság: 60 / 80 / 100 mm, vastagság: 10 mm

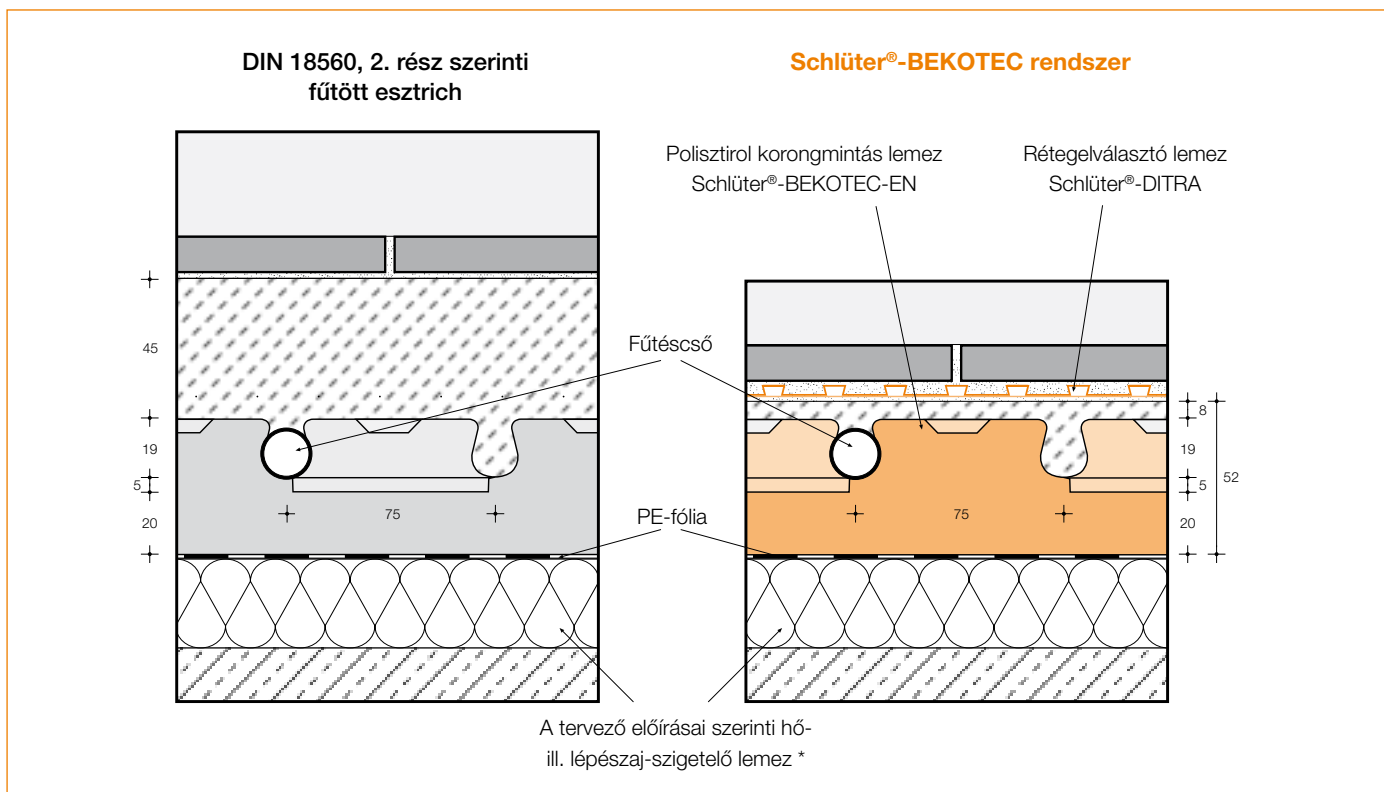
Hossz: 1,80 m, magasság: 100 mm, vastagság: 10 mm





A Schlüter®-BEKOTEC-rendszer előnyei

- **Szavatosság:**
A beépítési előírások figyelembevételénél és a burkolat rendeltetésszerű használata esetén a Schlüter®-Systems ötéves szavatosságot kínál a burkolatszerkezet használatra való alkalmasságára és károsodásmentességére.
- **Repedésmentes burkolat:**
A Schlüter®-BEKOTEC rendszer úgy került kialakításra, hogy az esztrich kényszerfeszültségei leépülnek a korongmintás lemezek raszterének hálózatosan futó mikrorepedéseiben. Szerkezeti vasalat beépítése nem szükséges.
- **Nem-deformálódó szerkezet:**
A Schlüter®-BEKOTEC rendszer szerint elkészített burkolatszerkezetek használati állapotban mentesek a saját feszültségektől, így gyakorlatilag kizárt a deformálódások keletkezése. Ez különösen érvényes a hőmérsékletváltozásoknak kitett igénybevételnél, mint pl. a fűtött esztrich-nél.
- **Fugamentes esztrich:**
Az esztrichben nem szükséges tágulási fugákat kialakítani, mivel a Schlüter®-BEKOTEC rendszerben az esztrich a fellépő kényszerfeszültségeket az egész felületen egyenletesen építi le.
- **Dilatációs hézagok a burkolat fuga-raszterében:**
A Schlüter®-BEKOTEC rendszerrel a dilatációs hézagokat a csempe- vagy padlólap lerakása során a burkolat kiválasztott fugaszteréhez lehet igazítani, mivel nem kell a felső burkolatnál átvenni az esztrich tágulási fugáit. Lényegét tekintve csupán a burkolatmezők méretezésének általános szabályait kell betartani.
- **Rövid kivitelezési idő:**
A Schlüter®-BEKOTEC rendszer szerint készített esztrichre közvetlenül annak járhatóvá válását követően le lehet fektetni a kerámia-, természetes vagy mesterséges kőburkolatot. A beépített padlófűtés 7 nappal a burkolat elkészítését követően felfűthető.
- **Csekély szerkezetvastagság:**
A Schlüter®-BEKOTEC rendszerekkel a DIN 18 560 2. része szerint kivitelezett fűtött esztrichhel összehasonlítva akár 37 mm szerkezetvastagságot is meg lehet takarítani.
- **Anyag- és súlymegtakarítás:**
Az esztrich vastagságának 37 mm-es lecsökkentése 100 m² alapterületen 3,7 m³ esztrichet takarít meg, tehát kb. 7,4 tonna tömeget. Ez egy olyan előny, amely úgy az új építményeknél, mint a felújításoknál is a statikai számításoknál megmutatkozik.
- **Gyorsan reagáló padlófűtés:**
A Schlüter®-BEKOTEC rendszerrel készített padlófűtéses burkolatszerkezet gyorsabban reagál a hőmérsékletváltozásokra, mint a hagyományos fűtött esztrich, mivel jelentősen kevesebb tömeget kell felfűteni, ill. lehűteni. Így a padlófűtés-rendszer az energiatakarékos alacsony hőmérséklettartományban üzemeltethető.
- **Igazolt használhatóság:**
A Schlüter®-BEKOTEC rendszerek kifogástalan működését és használatra való alkalmasságát - különösen a felbecsült közlekedési terhelés biztonságos elviselését - akkreditált auditáló szervezetek vizsgálati jelentései igazolják.



* (A tervezői előírásoknak meg kell felelniük a DIN EN 1264 „Melegvizetes padlófűtések“, a DIN 4108 „Hőszigetelés a magasépítésben“, a DIN 4109 „Hangszigetelés a magasépítésben“ szabványoknak és az érvényben lévő hőszigetelési előírásoknak.)

Termékkínálat:

Schlüter®-BEKOTEC-EN

Esztrich korongmintás lemez	Méret	Csomagolás
EN 2520P (fóliabevonat nélkül)	75,5 cm x 106 cm = 0,8 m ² hasznos felület	20 darab (16 m ²) / csomag
EN 1520PF (fóliabevonattal)	75,5 cm x 106 cm = 0,8 m ² hasznos felület	20 darab (16 m ²) / csomag
ENR 1520P (széllemez)	30,5 cm x 45,5 cm	20 darab / csomag

Schlüter®-BEKOTEC-BRS

Szegélyszalag	Méret	Tekeracs	Csomagolás
BRS 810 (hagyományos esztrichhez)	8 mm x 100 mm	50 m	10 tekeracs
BRSK 810 (hagyományos esztrichhez)	8 mm x 100 mm	50 m	10 tekeracs
BRS 808KF (folyékony esztrichhez)	8 mm x 80 mm	25 m	10 tekeracs

Schlüter®-BEKOTEC-BTS

Lépéscsaj-szigetelés	Méret	Tekeracs	Csomagolás
BTS 510	5 mm x 1 m	50 m	1 tekeracs

Schlüter®-DILEX-DFP

DFP = Tágulási fugaprofil

Szállítási hossz: 1,00 m

H = mm	Csomagolás
60	20 darab
80	20 darab
100	20 darab

Schlüter®-DILEX-DFP

DFP = Tágulási fugaprofil

Szállítási hossz: 1,80 m

H = mm	Csomagolás
100	20 darab



Szövegmodulok pályázati kiírásokhoz:

_____ m²

- lépéscsaj- és hőszigetelésként
- hőszigetelésként

a Schlüter®-BEKOTEC-EN alá történő fektetéshez leszállítani és megfelelően sík aljzatra szakszerűen lerakni.

- ásványgyapot, típus: _____
- polisztirol, típus: _____
- extrudált kemény hab, típus: _____
- habüveg, típus: _____

A teljes felületen leterített szigetelő lemezeket PE-elválasztó réteggel kell letakarni.

A gyártó használati utasításait be kell tartani.

Anyag: _____ /m²

Bér: _____ /m²

Ára összesen: _____ /m²

_____ m² Schlüter®-BEKOTEC-BTS 510

lépéscsaj-szigetelő lemezként, mely 5 mm vastag, zártcellás polietilénhabból áll, a Schlüter®-BEKOTEC-EN alá történő lefektetéshez leszállítani és megfelelően sík aljzatra szakszerűen lerakni.

A gyártó használati utasításait be kell tartani.

Anyag: _____ /m²

Bér: _____ /m²

Ára összesen: _____ /m²

Hagyományos cementesztrichhez:

_____ m² Schlüter®-BEKOTEC-EN 2520P, EPS 040 DEO (PS 30) polisztirolból készült, 106 cm x 75,5 cm hasznos felületű esztrich korongmintás lemezt lépcsős horony- és csapcsatlakozással 44 db 24 mm magas korongokkal, melyek közül 4 db 8 mm magas félgömb alakú magassági pontot jelez, leszállítani, és szakszerűen lefektetni, beleértve a széleken történő méretre szabást, szükség esetén Schlüter®-BEKOTEC-ENR 1520 P segélylemez alkalmazásával.

A gyártó használati utasításait be kell tartani.

Anyag: _____ /m²

Bér: _____ /m²

Ára összesen: _____ /m²

_____ fm Schlüter®-BEKOTEC-BRS 810 zártcellás polietilénhabból készült 8 mm vastag, 100 mm magas szegélyszigetelő szalag integrált fóliával leszállítása, és felmenő falazatokhoz, vagy fix beépítésekhez történő felhelyezése. A szegélyszalag fóliáját a BEKOTEC-korongmintás lemez alá kell fektetni.

A gyártó használati utasításait be kell tartani.

Anyag: _____ /m

Bér: _____ /m

Ára összesen: _____ /m

_____ fm Schlüter®-BEKOTEC-BRSK 810 zártcellás polietilénhabból készült 8 mm vastag, 100 mm magas szegélyszigetelő szalag integrált fóliával leszállítása és felmenő falazatokhoz, vagy fix beépítésekhez történő felhelyezése és a hátoldali ragasztószalaggal való rögzítése. A fóliáját a BEKOTEC korongmintás lemez alá kell fektetni.

A gyártó használati utasításait be kell tartani.

Anyag: _____ /m

Bér: _____ /m

Ára összesen: _____ /m

Folyékony esztrichhez:

_____ m² Schlüter®-BEKOTEC-EN 1520 PF EPS 040 DEO (PS 20)-as polisztirolból készült fóliabevonatos, korongmintás esztrichlemez 75,5 cm x 106,0 cm hasznos felülettel lépcsős horony- és csapcsatlakozással, 44 db 24 mm magas korongokkal, melyek közül 4 db 8 mm magas félgömb alakú magassági pontot jelez, leszállítani, és szakszerűen lefektetni, beleértve a széleken történő méretre szabást, szükség esetén Schlüter®-BEKOTEC-ENR 1520 P szegélylemez alkalmazásával.

A gyártó használati utasításait be kell tartani.

Anyag: _____ /m²

Bér: _____ /m²

Ára összesen: _____ /m²

_____ fm Schlüter®-BEKOTEC-BRS 808KF zártcellás polietilénhabból készült 8 mm vastag, 80 mm magas szegélyszigetelő szalag integrált, öntapadó habosított lábazzal leszállítása, és felmenő falazatokhoz, vagy fix beépítésekhez történő felhelyezése és a hátoldali ragasztócsikkal való rögzítése. A szegélyszalag ragasztó-lábát az esztrich korongmintás lemez alá kell fektetni, és a korongmintás lemez alsó oldalához kell csatlakoztatni.

A gyártó használati utasításait be kell tartani.

Anyag: _____ /m²

Bér: _____ /m²

Ára összesen: _____ /m²

_____ fm Schlüter®-DILEX-DFP zártcellás polietilénhabból készült 10 mm vastag tágulási fugaprofil, oldalán kemény műanyag borítással, öntapadó lábbal az ajtónál történő rögzítése.

A gyártó használati utasításait be kell tartani.

Magasság: 60 mm 80 mm 100 mm

Anyag: _____ /m

Bér: _____ /m

Ára összesen: _____ /m

_____ fm oxigént át nem eresztő,

ø _____ mm átmérőjű, _____ mm falvastagságú műanyag fűtőcsövek leszállítása, és a Schlüter®-BEKOTEC-EN polisztirol esztrich korongmintás lemez korongmintázata közé a szükséges távolsággal történő szakszerű lefektetése.

A gyártó használati utasításait be kell tartani.

Gyártmány: _____ cikkszám: _____

Anyag: _____ /m

Bér: _____ /m

Ára összesen: _____ /m

_____ m²

■ ZE 20-as minimális szilárdsági osztályú cement-esztrichnek CT-C25-F4 (ZE 20)

■ AE 20-as minimális szilárdsági osztályú, vagy azzal egyenértékű anhidrit folyékony esztrichnek CA-C25-F4 (AE 20)

a Schlüter®-BEKOTEC-EN polisztirollemez bütykei fölötti 8 mm minimális fedéssel fugamentesen történő felhordása, tömörítése és simítása. A falcsatlakozásoknál vagy beépítésekénél, valamint az ajtóátjáróknál a hanghidak keletkezését el kell kerülni. A gyártók használati utasításait be kell tartani.

Anyag: _____ /m²Bér: _____ /m²Ára összesen: _____ /m²

_____ m² Schlüter®-DITRA ferde falú, fecskedő formájú mélyedésekkel ellátott, mélyedésekkel rendelkező a hátoldalán teherelosztó gyapjuszövettel fátlyoszövettel borított kasírozott polietilénből készült feszültségsemlegesítő, repedésáthidaló rétegeltválasztó leszállítása és terhelhető BEKOTEC-esztrichre hidraulikusan szilárduló vékony ágyazatos habarccsal történő szakszerű felragasztása.

■ Schlüter®-DITRA többletként csatlakoztatott tömítésként való kivitelezése. Itt az összes csővezeték-, padlóösszefolyó, falcsatlakozás és csatlakoztatás-áthidalást a Schlüter®-KERDI-BAND-dal szakszerűen tömíteni kell. Az ebből származó többletráfordításokat

■ az egységárakba kell beszámítani.

■ külön kerülnek megtérítésre.

A gyártók használati utasításait be kell tartani.

Anyag: _____ /m²Bér: _____ /m²Ára összesen: _____ /m²

_____ fm Schlüter®-DILEX-BWB oldalán trapézformájú, perforált, kemény PVC-ből készült trapézmintás perforált talppal és kb. 10 mm széles lágy CPE-ből készült rugalmas mozgástérrel ellátott dilatációs fugaprofil leszállítása, és a padlóburkolás során a gyártó adatainak figyelembevételével történő szakszerű beépítése.

Szín: _____

Pro lmagasság: _____

Anyag: _____ /m²Bér: _____ /m²Ára összesen: _____ /m²

_____ fm Schlüter®-DILEX-BWS, az oldalán trapézformájú, perforált, kemény újra feldolgozott PVC-ből készült és kb. 5 mm széles lágy CPE-ből készült rugalmas mozgástérrel ellátott dilatációs fugaprofil leszállítása, és a padlóburkolás során a gyártó adatainak figyelembevételével történő szakszerű beépítése.

Szín: _____

Pro lmagasság: _____

Anyag: _____ /m

Bér: _____ /m

Ára összesen: _____ /m

_____ fm Schlüter®-DILEX-EK nutféder csatlakozású trapézformájú, perforált, kemény PVC rögzítő szárú és lágy CPE-ből készült tágulási térrel ellátott, a padló-, fal- és egymásba átmenő területek csatlakozásánál tartósan rugalmas szélfugák kialakítását szolgáló, a vertikális deformálódást 8 mm-ig felvevő, két részből álló sarok-dilatációs fugaprofil leszállítása, és szakszerű beépítése.

A gyártók használati utasításait be kell tartani.

Szín: _____

Pro lmagasság: _____

Anyag: _____ /m

Bér: _____ /m

Ára összesen: _____ /m

_____ m²

■ padlólap

■ természetes kőlap

■ műkőlapcm xcm méretű

Gyártmány: _____

cikkszám: _____

leszállítása és vékonyágyazós eljárással történő szakszerű lerakása hidraulikusan szilárduló vékonyágyazós ragasztó habarccsal Schlüter®-DITRA-ra. majd a ragasztó kikeményedés után kifugázása. A gyártók használati utasításait be kell tartani.

Anyag: _____ /m²Bér: _____ /m²Ára összesen: _____ /m²